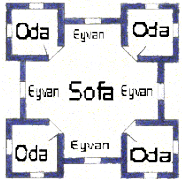
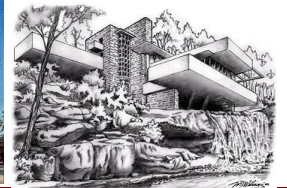
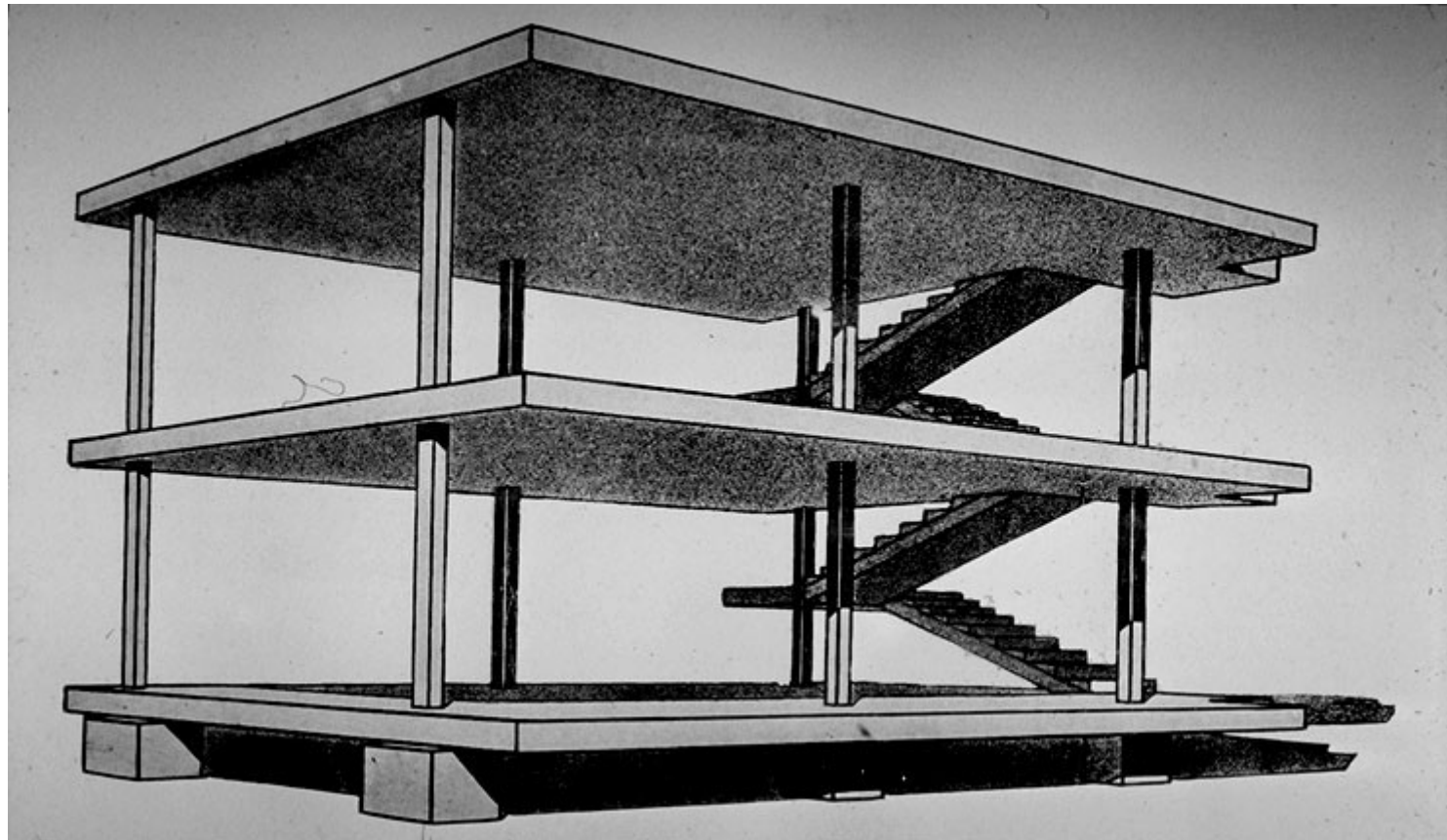


# Bina Bilgisi I

## KONUT

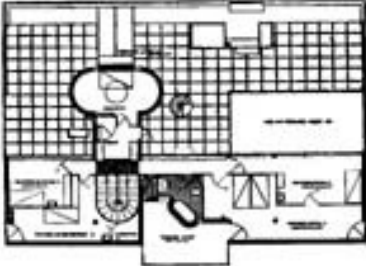
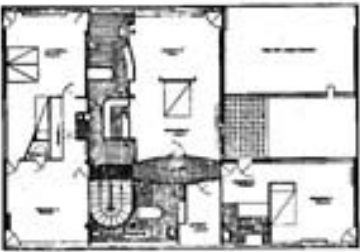
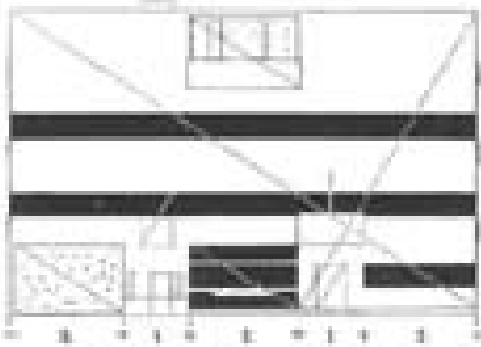
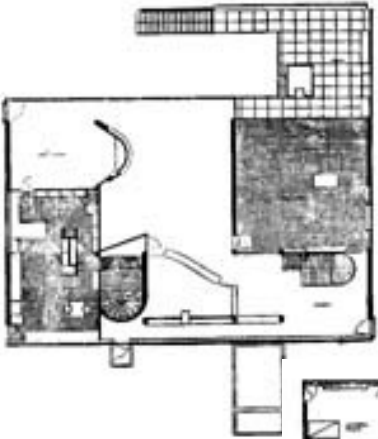
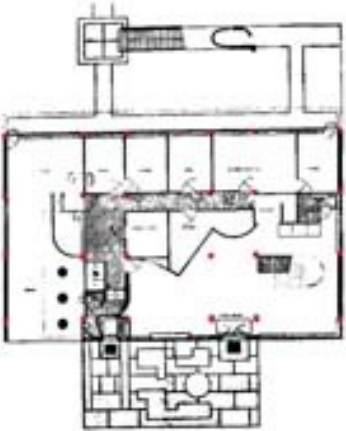


Dünyadan ve Türkiye'den tanınmış mimarların konut tasarım felsefelerinin incelenmesi (Le Corbusier, Wright, Botta, Mies, Johnson, Bofill, Eisenmann, Safdie, vb.).



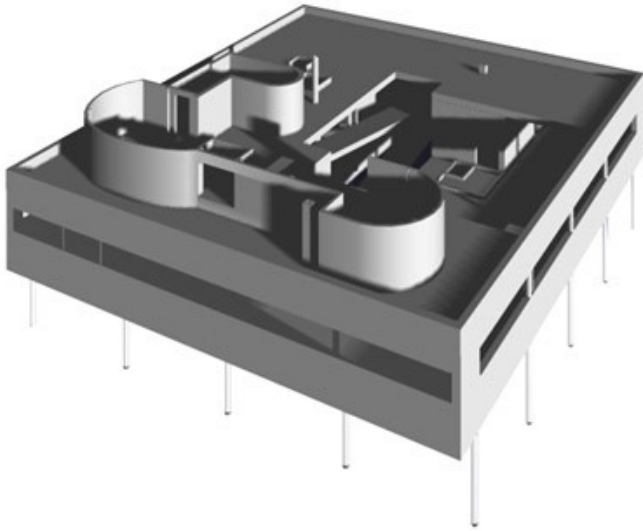
**Domino house, Le Corbusier.**

bina bilgisi I



**Villa Stein, Garches, Le Corbusier, 1927.**

## bina bilgisi I



**Villa Savoye, Le Corbusier, 1929-1931 .**





**Villa Savoye, Le Corbusier, 1929-1931, iç mekan .**



**Villa Savoye, Le Corbusier, 1929-1931,  
iç mekan .**



**Villa Savoye, Le Corbusier, 1929-1931, Yaşama mekanı .**





**Villa Savoye, Le Corbusier, 1929-1931,  
iç mekan ve zemin katın dış görünüşü.**

## bina bilgisi I



**Villa Savoye, Le Corbusier, 1929-1931,  
iç mekandan görünüşler.**



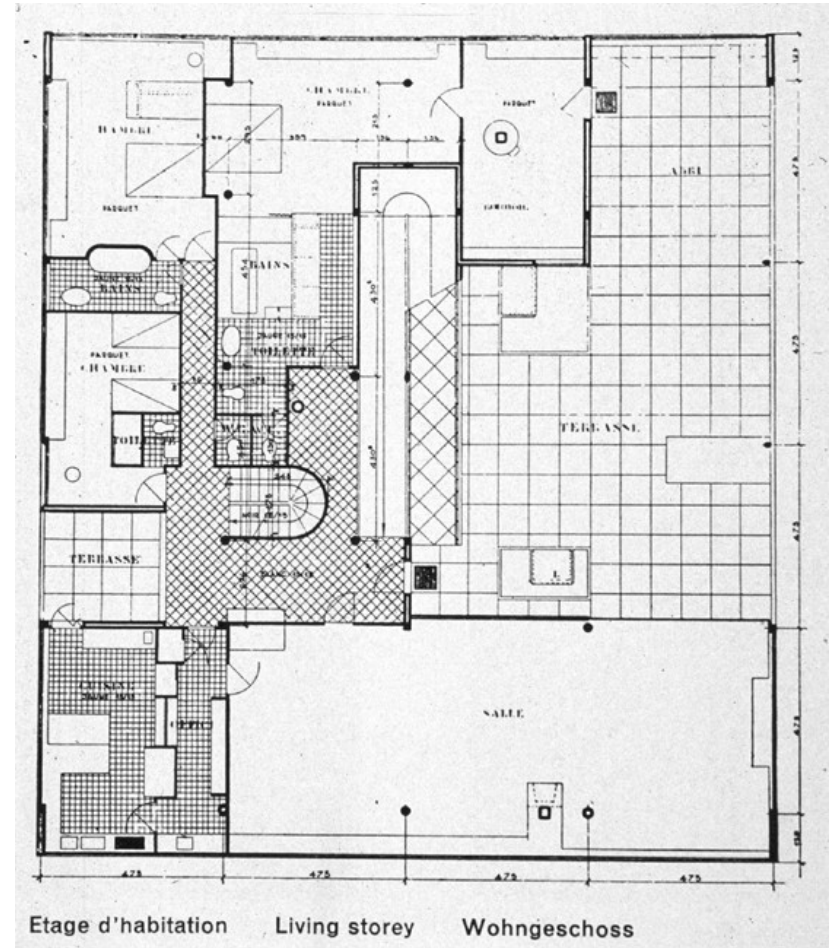
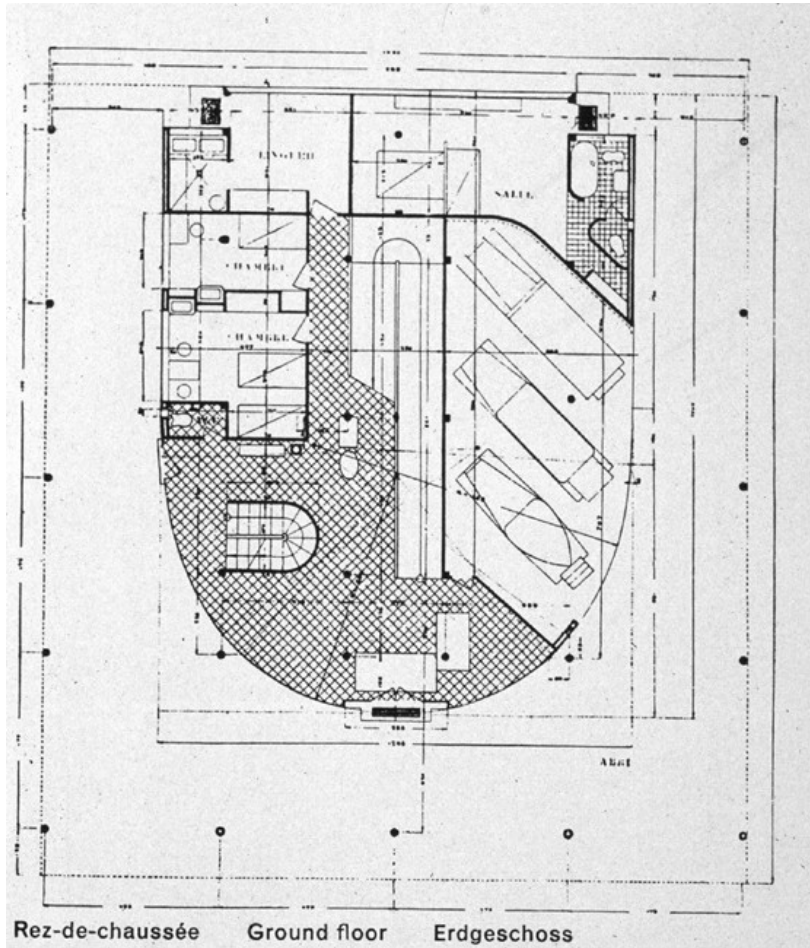
Le Corbusier'nin bu yapısı saf bir küp biçimindedir. Cephede bütünlüğü sağlayabilmek için salonun yatay şerit pencereleri diğer iki cephede de devam ettirilmiştir. Kolonlar üzerinde yükseltelen yapı beyaz dış cephesiyle doğa içerisinde bir "estetik obje" haline getirilmiştir. Corbusier'nin bu yapısı 20. yüzyılın en önemli yapılarından biridir. Ana estetik değerleri, betonarme iskelet sistem, serbest plan ve cephe düzeni, yatay pencere ve çatı bahçesi ilkeleridir. Yapıdaki simetri çatıda yer alan eğrisel oynamalarla, duraganlık ise yapıyı kolonlar üzerinde yükseltmekle sıkıcı olmaktan kurtarılmıştır.

Villa Savoye, Le Corbusier, 1929-1931, Çatı.

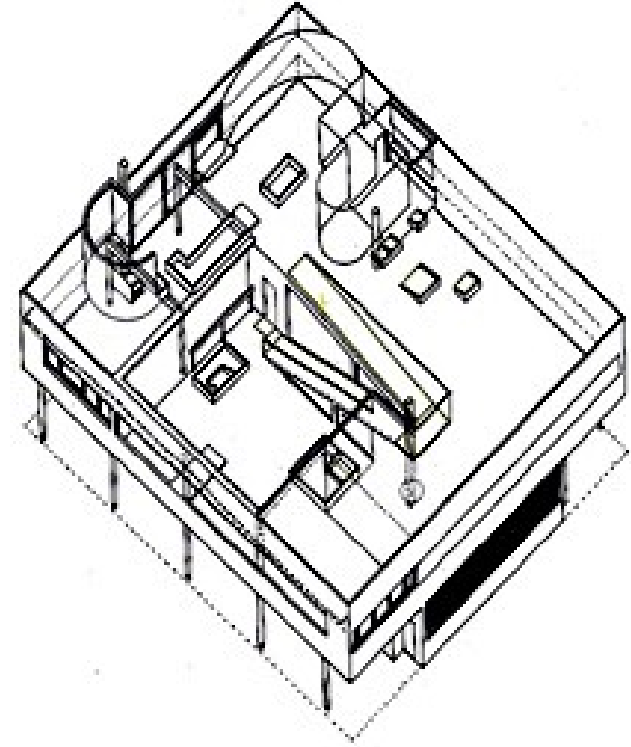
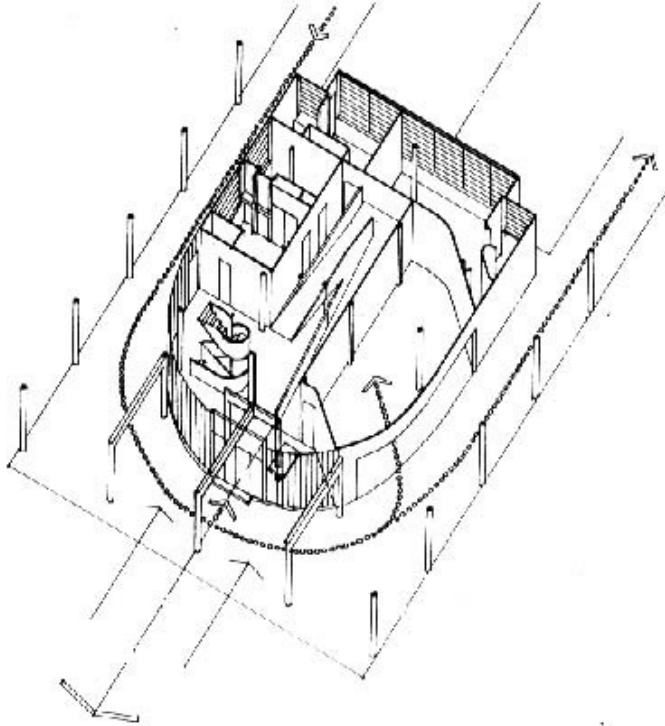


**Villa Savoye, Le Corbusier, 1929-1931,  
Çatı bahçesi.**

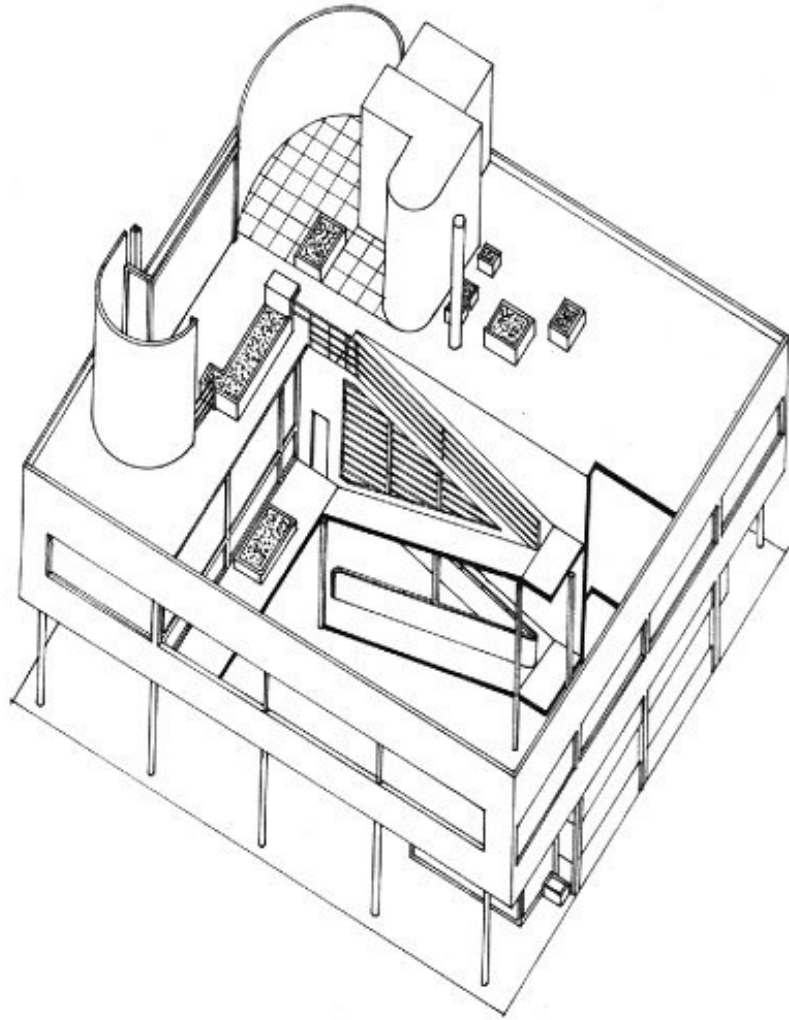




**Villa Savoye, Le Corbusier, kat planları.**



**Villa Savoye, Le Corbusier, zemin ve üst katlar,  
aksonometrik perspektif.**



**Villa Savoye, Le Corbusier,  
aksonometrik perspektif.**

**1.Taşıyıcılar:** Taşıyıcılar bütün yükleri taşırlar ve duvarlar bölücü elemanlar haline gelirler. Bu taşıyıcılar binanın iç düzenlemesi düşünülmeksizin belirli eşit aralıklarla yerleştirilirler. Bunlar yerden yükseltilerek mekanlar toprağın neminden uzaklaştırılırlar ve daha iyi ışık ve hava alırlar. Böylece yapının oturduğu alan bahçe alanına katılabilir.

**2.Çatı bahçeleri:** Düz çatılar artık kullanılabilir hale gelmiştir. Zeminde yapının kapladığı alan kadar çatıda bahçe yapmak olanağı doğmuştur. Bu durumda çatı bahçeleri kent için yapı alanının tümünün yeniden kazanılmasını sağlar.

**3.Zemin kat planının özgürce tasarımı:** Taşıyıcılar çatıya kadar yükselir. Bölme duvarları ise diğer katlardan bağımsız olacak şekilde gereken yerlere konulabilir. Bunun sonucunda zemin kat planı tam bir özgürlükle tasarlanır, böylece farklı katlarda farklı iç mekan düzenlemeleri yapmak olanağı doğmuştur.

**4.Yatay pencere:** İki taşıyıcı arasında yer alan pencereler yatay (şerit) pencereleri oluşturur. Böylece mekanlar duvardan duvara eşit şekilde aydınlanır.

**5.Cephenin özgürce tasarımı:** Döşemenin taşıyıcıların ilerisine çıkartılmasıyla tüm cephe taşıyıcıların bulunduğu yapının ötesine taşınmış olur. Böylece taşıyıcıların yer almadığı dış

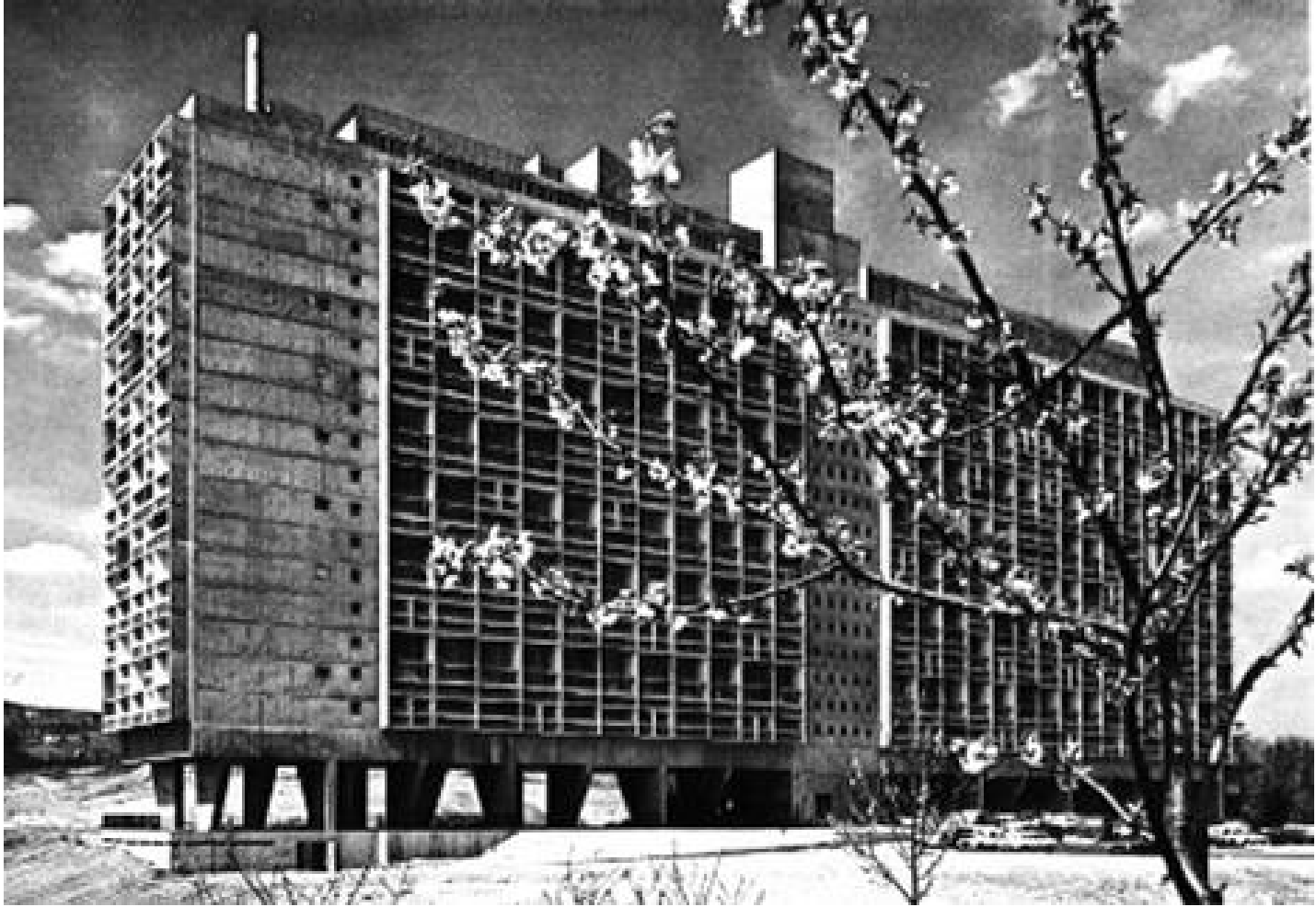


Le Corbusier: inşaat süreciyle evi ev yapan somut unsurların ilişkisini kesmek ve her birinin birbirinden bağımsız olarak kurgulanabileceği bir ortam yaratmak. Gerisi çorap söküşü gibi gelecek, bilinen hiçbir konvansiyonun tekrarlanması için bir neden kalmayacaktır. Döşeme plaklarının kolon hizasının dışına taşması, evin cephe kurgusunu da taşıyıcı sisteme ve planimetriye bağımlılıktan kurtaracaktır.

400 m<sup>2</sup> lik taban alanının verdiği imkanlarla Villa Savoye, Le Corbusier'nin konut tasarımı alanındaki manifestosudur. Ev, net bir geometrik prizma tarafından sınırlanmaktadır. Ayakların üzerinde yükselerek topraktan kopmaktadır. Teras binanın sınırları içine alınmış ve oturma mekanıyla bütünleştirilmiştir. Kapalı mekanlarla açık mekanlar arasında akışkanlık vardır. Teras ile kapalı oturma mekanı arasındaki sınır belirsizdir. Bu iç içe geçmiş yaşama alanlarının içinden çıkan uzun bir rampa üst terasa



**Villa Savoye, Le Corbusier, Çatıda iç mekan-dış mekan ilişkisi.**



**Unite'd Habitation, Le Corbusier, Marsilya, 1947-1952.**

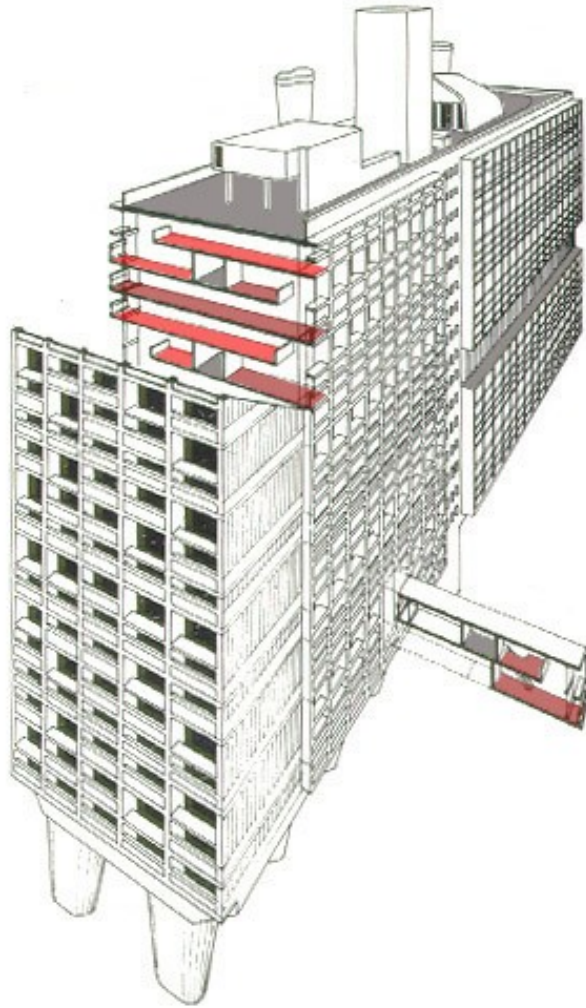


# bina bilgisi I



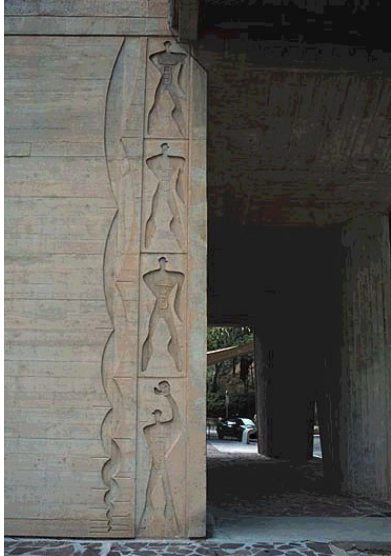


# bina bilgisi I





# bina bilgisi I





# bina bilgisi I



# bina bilgisi I

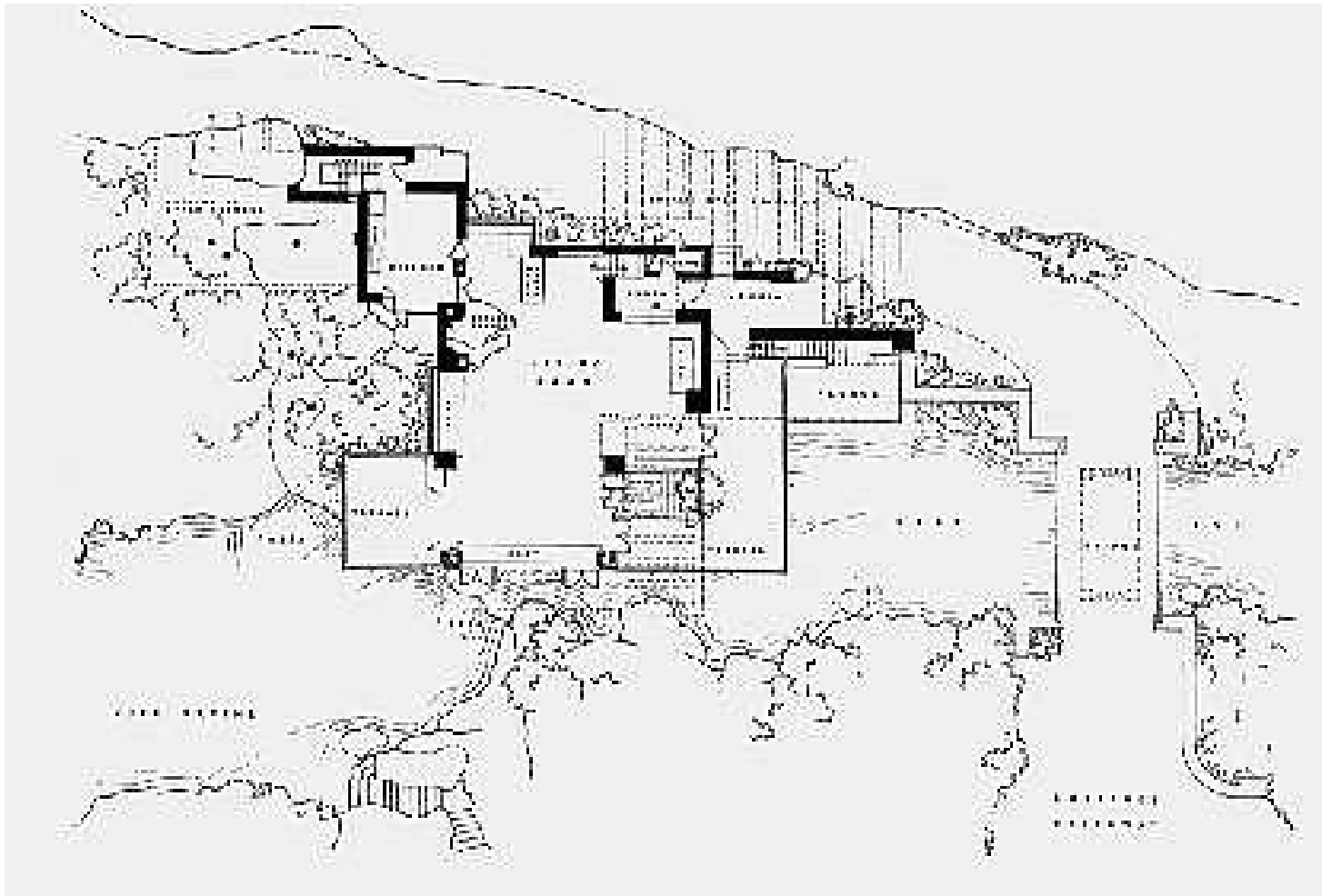








**Şelale Evi (Fallingwater), Frank Lloyd Wright, Pennsylvania, 1936 .**



**Şelale Evi (Fallingwater), plan, Frank Lloyd Wright, Pennsylvania, 1936 .**





**Şelale Evi (Fallingwater), Frank Lloyd Wright, Pennsylvania, 1936 .**





**Şelale Evi (Fallingwater), Frank Lloyd Wright, Pennsylvania, 1936 .**



**Şelale Evi (Fallingwater), iç mekan, Frank Lloyd Wright, Pennsylvania, 1936 .**



**Robie House, Frank Lloyd Wright.**





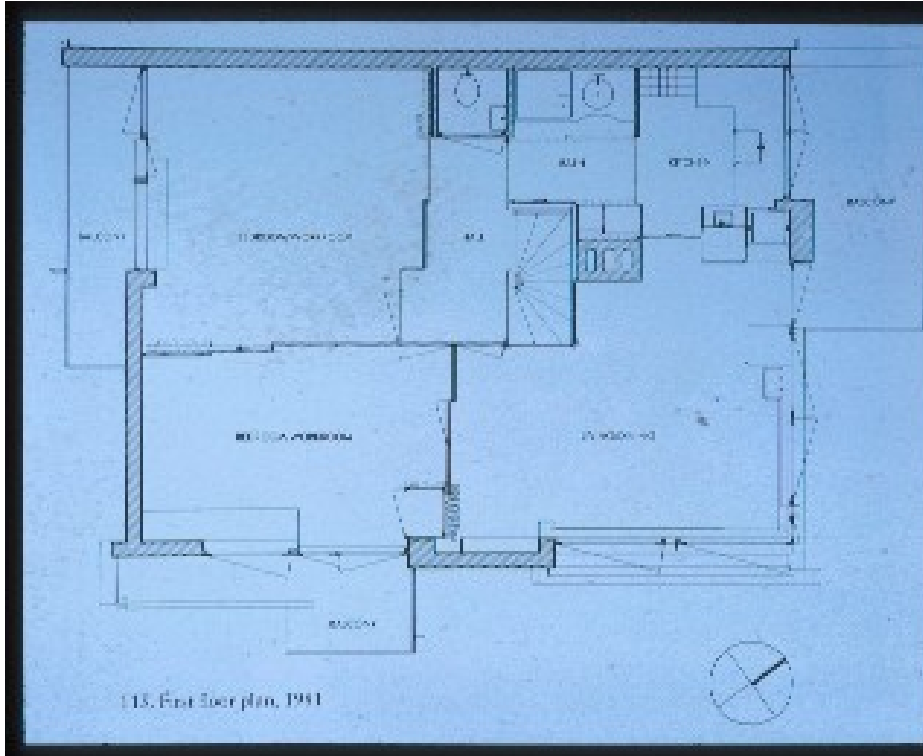
**Robie House, Frank Lloyd Wright.**







**Schröder Evi, Utrecht, Gerrit Rietveld,  
1924.**



**Schröder Evi, plan ve görünüş, Utrecht, Gerrit Rietveld, 1924.**





**Schröder Evi, iç mekan,  
Gerrit Rietveld, 1924.**





**Casa a Pregassona**



**Casa a Viganello**

**Mario Botta'nın tasarlamış olduđu konut yapılarından örnekler.**





**Casa a Origlio**



**Casa Breganzona**

**Mario Botta'nın tasarlamış olduđu konut yapılarından örnekler.**



**Casa Losone**



**Casa Riva san Vitale**

**Mario Botta'nın tasarlamış olduđu konut yapılarından örnekler.**



**Casa Rotonda**



**Casa Robbiani**

**Mario Botta'nın tasarlamış olduđu konut yapılarından örnekler.**





**Farnsworth Evi, Mies Van Der Rohe, 1950.**



**Cam Ev, Philip Johnson, New Canaan, Connecticut, 1949.**



**Cam Ev, Philip Johnson, iç mekan.**





**Abraxas Sarayı, Marne la Vallee/Paris, Ricardo Bofill, 1982.**



**Vermont evi, Peter Eisenman.**

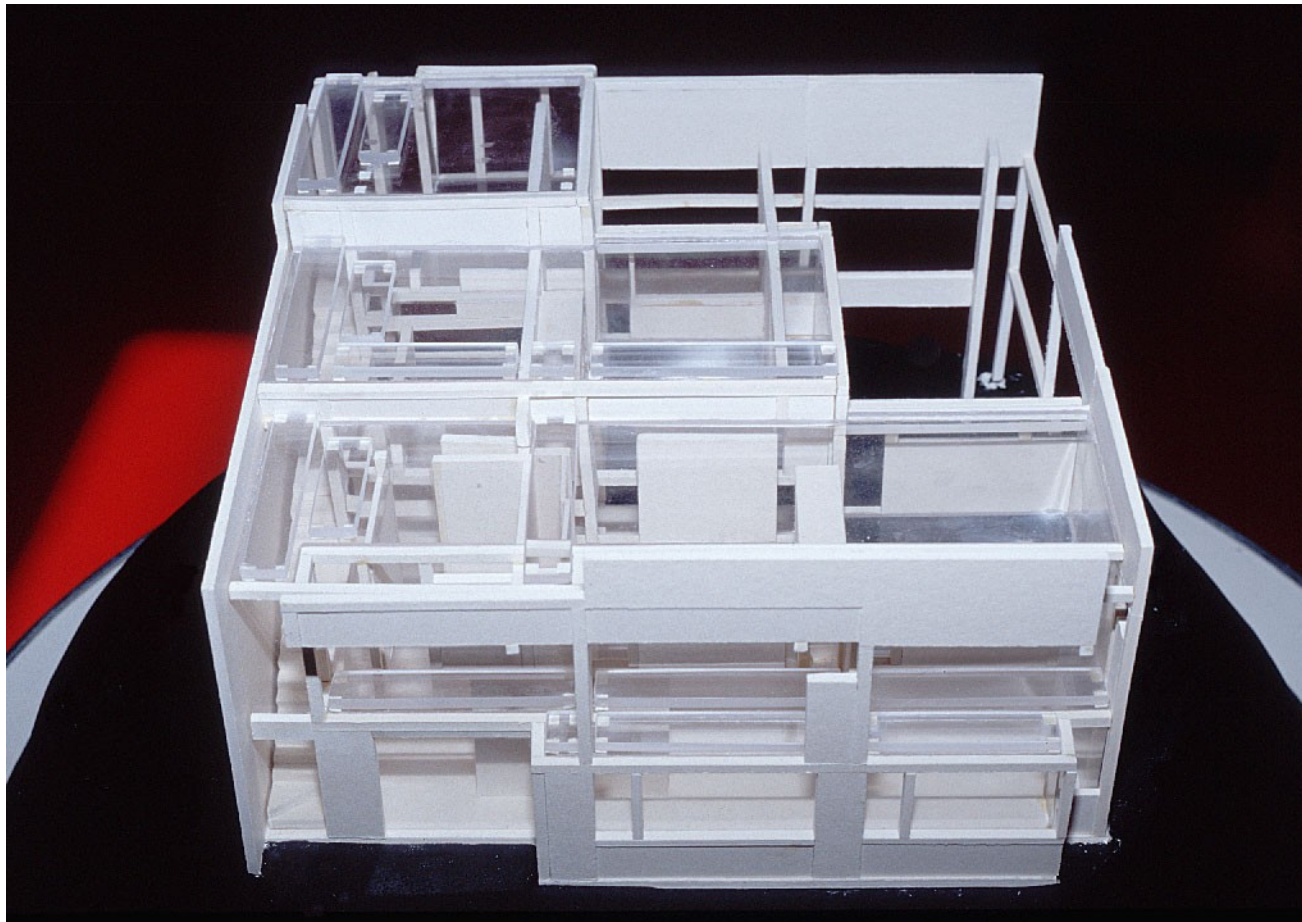


**House II, Peter Eisenman.**





**House IV, Peter Eisenman.**



**House, Peter Eisenman.**



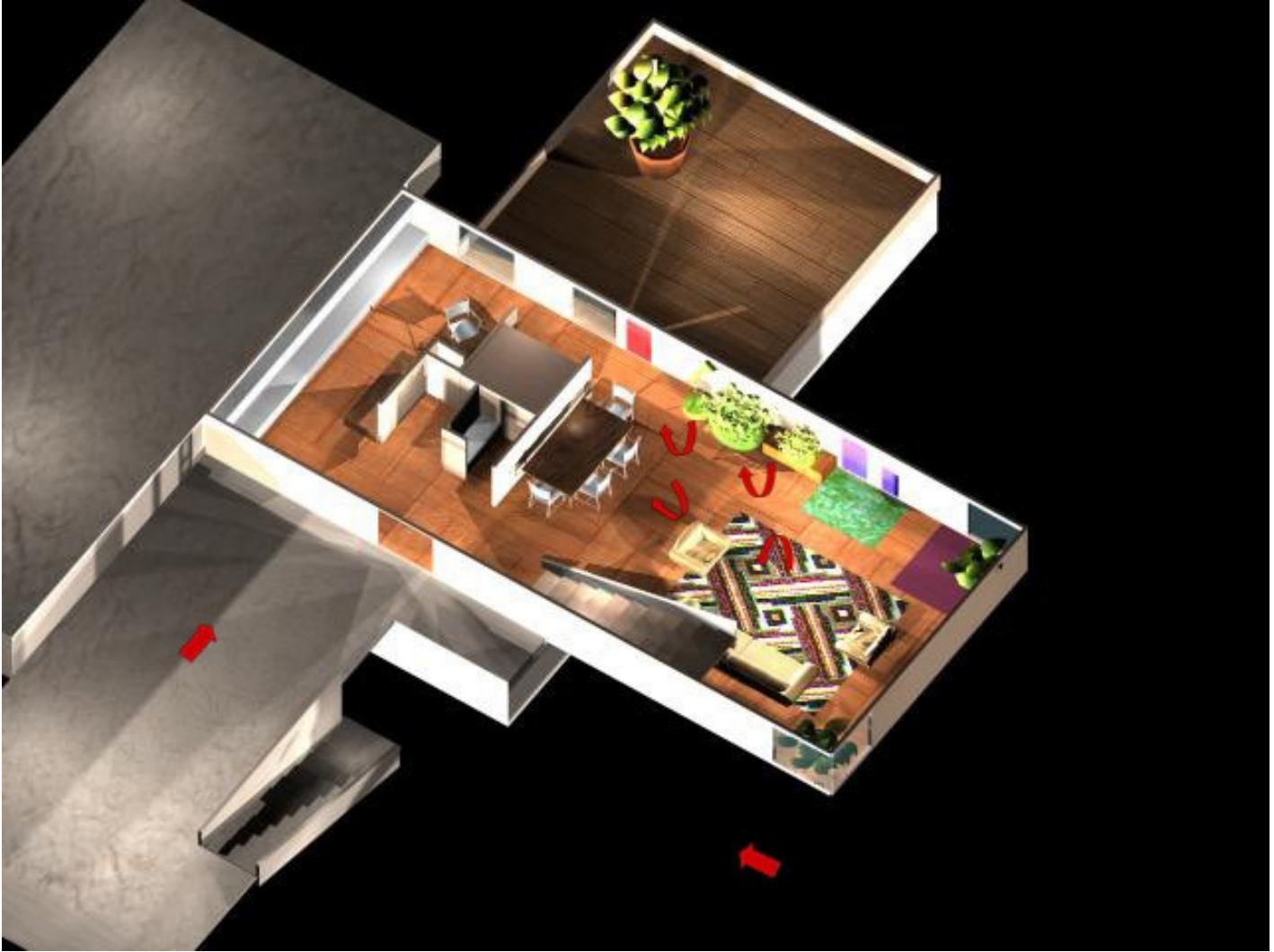
**Habitat, Expo 67, Moshe Safdie.**



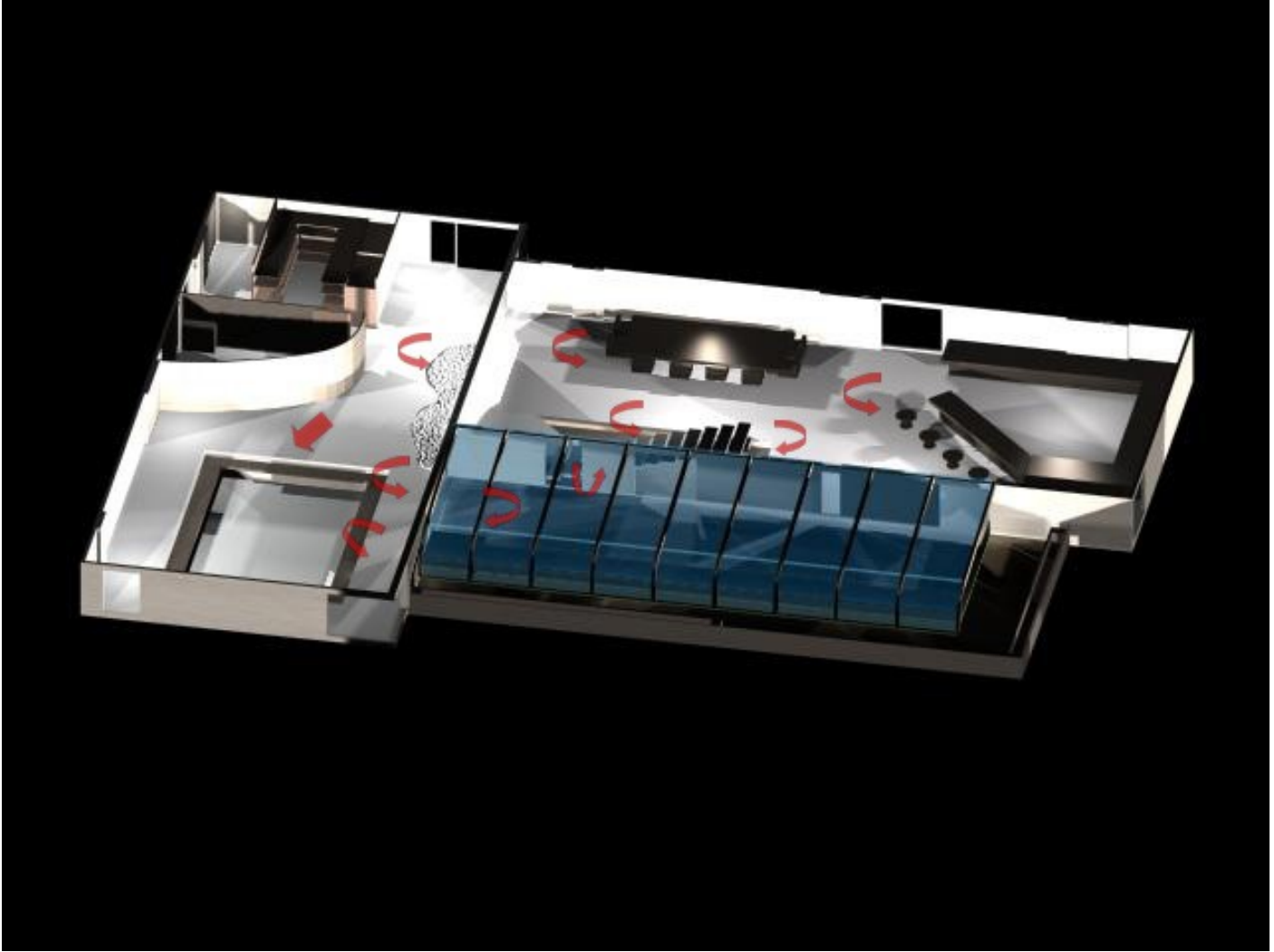


**Habitat, Expo 67.**











# bina bilgisi I





# bina bilgisi I

