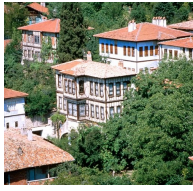
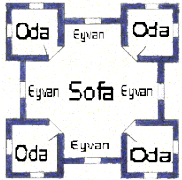
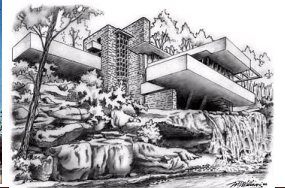


Bina Bilgisi I

KONUT



TÜRKİYE'DEN TANINMIŞ MİMARLARIN KONUT ÖRNEKLERİNİN İNCELENMESİ (Kazmaoğlu, Arolat, Karabey, Sayın, vb.).

KONUT-BARINMA İŞ LEVLERİNİN İNCELENMESİ
Konutun barındırdığı işlevler
Konutun bölümleri
Konutta mekanların işlevsel açılımı-eylem sistemi

KONUTTA YER ALAN EYLEMLER
Yaşama mekanı
Yaşama mekanının donatım elemanları
Yaşama mekanının özellikleri ve işlevsel açılımı
Yaşama mekanının düzenleme ilkeleri



**40 Villalık Konut ve Sosyal Tesis Yerleşmesi Projesi,
(Profilo A.Ş.) Bodrum, Muğla 2004, Adnan Kazmaoğlu**



**40 Villalık Konut ve Sosyal Tesis Yerleşmesi Projesi,
(Profilo A.Ş.) Bodrum, Muğla 2004, Adnan Kazmaoğlu**



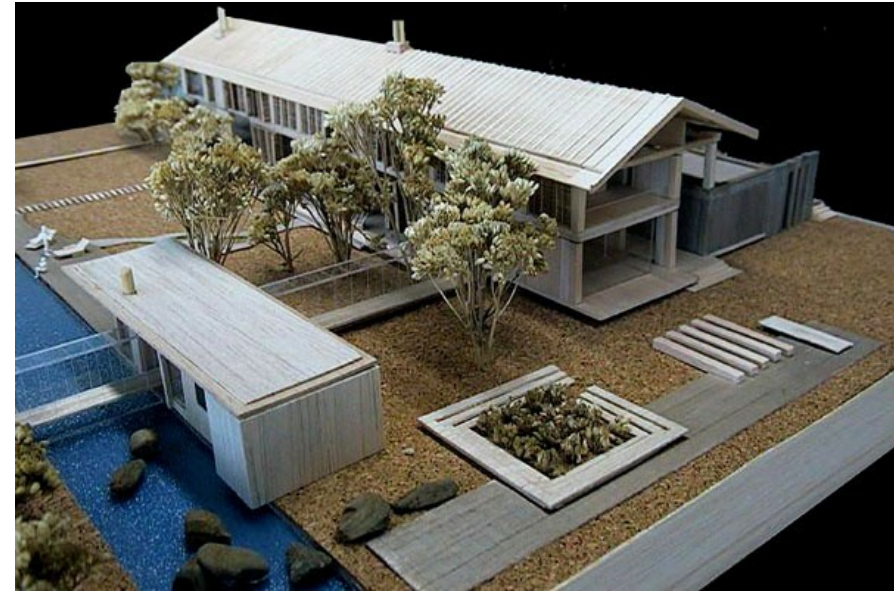
Gebze'de yaz evi, Arolat

bina bilgisi I





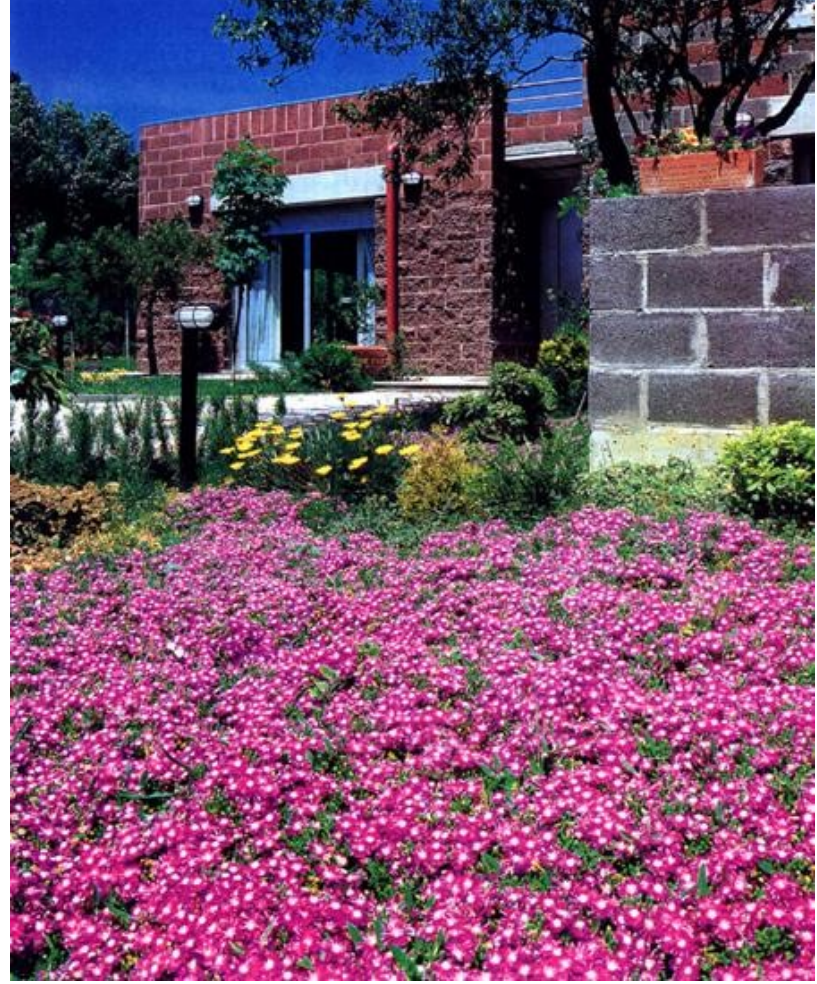
Ömerli'de ev, Arolat





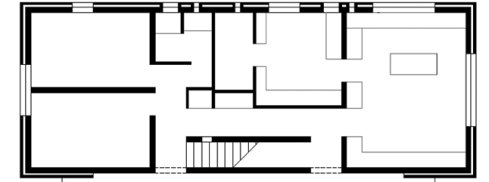
Konut örnekleri, Haydar Karabey



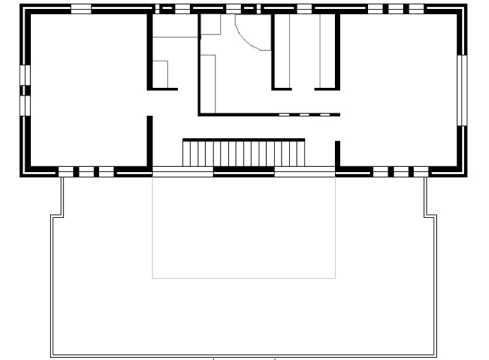


Arıođlu evi, Nevzat Sayın

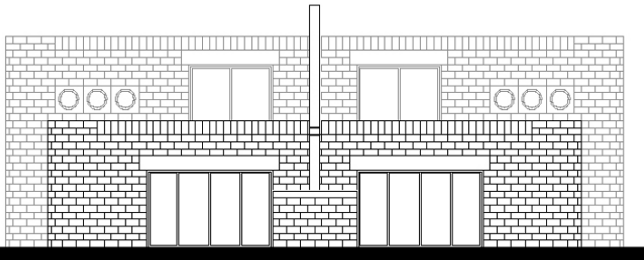
bina bilgisi I



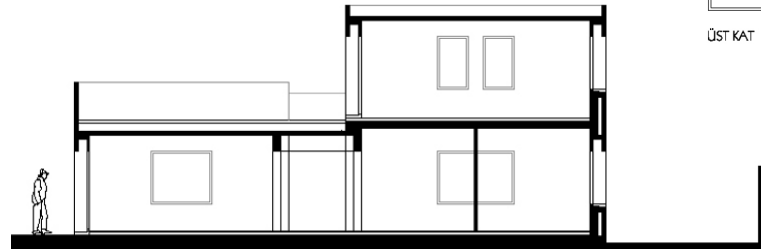
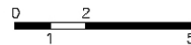
ALT KAT



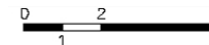
ÜST KAT



ÖN CEPHE

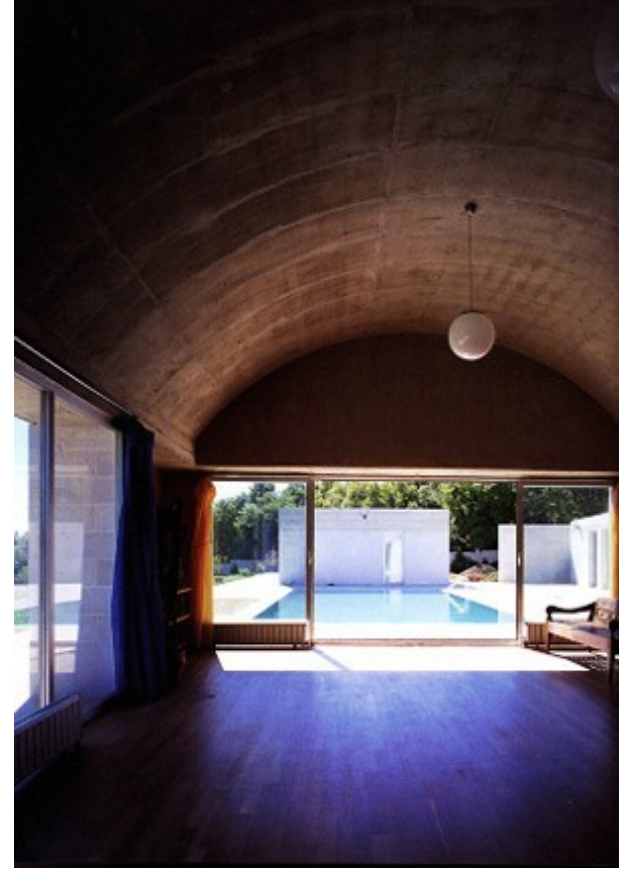


KESİT

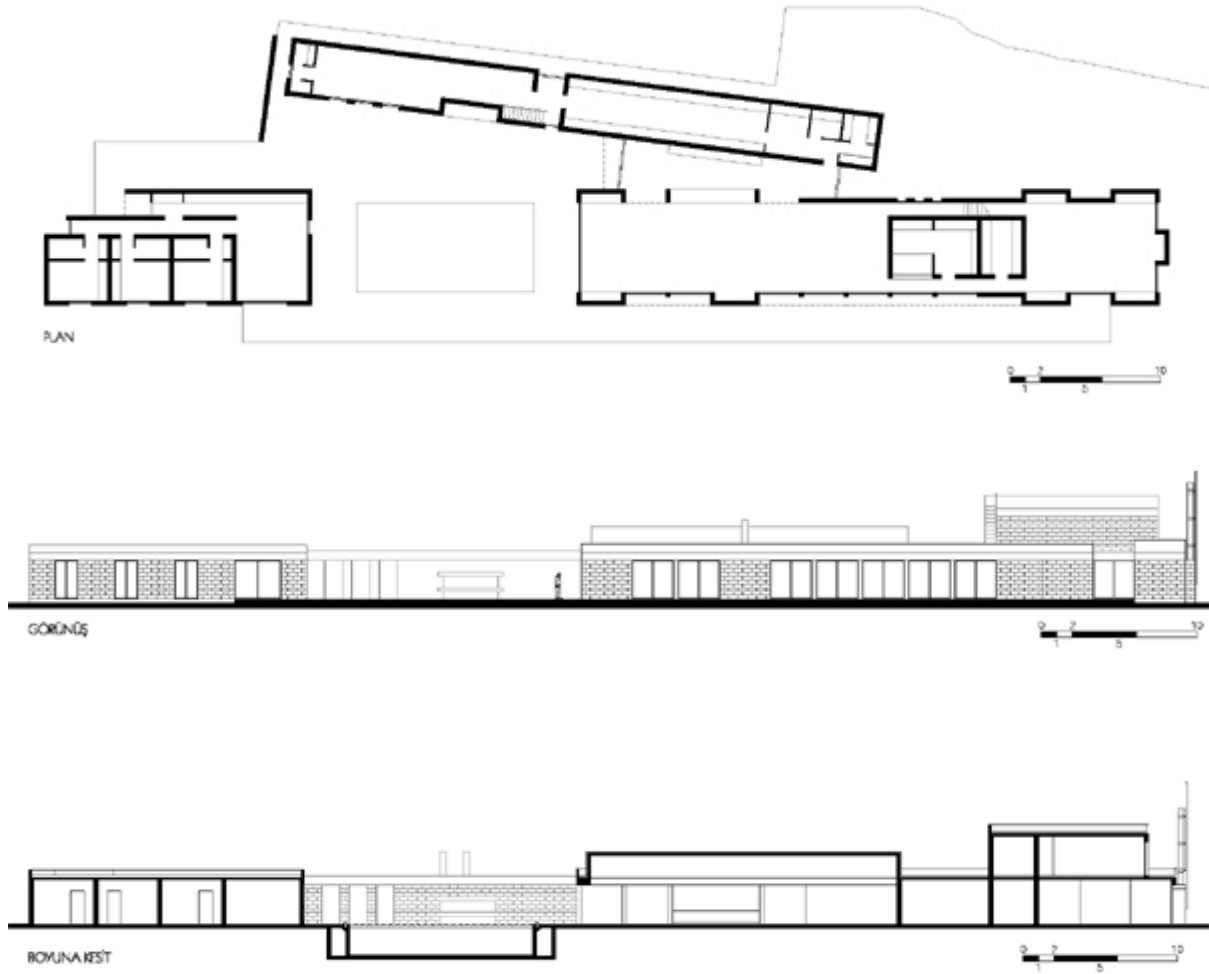


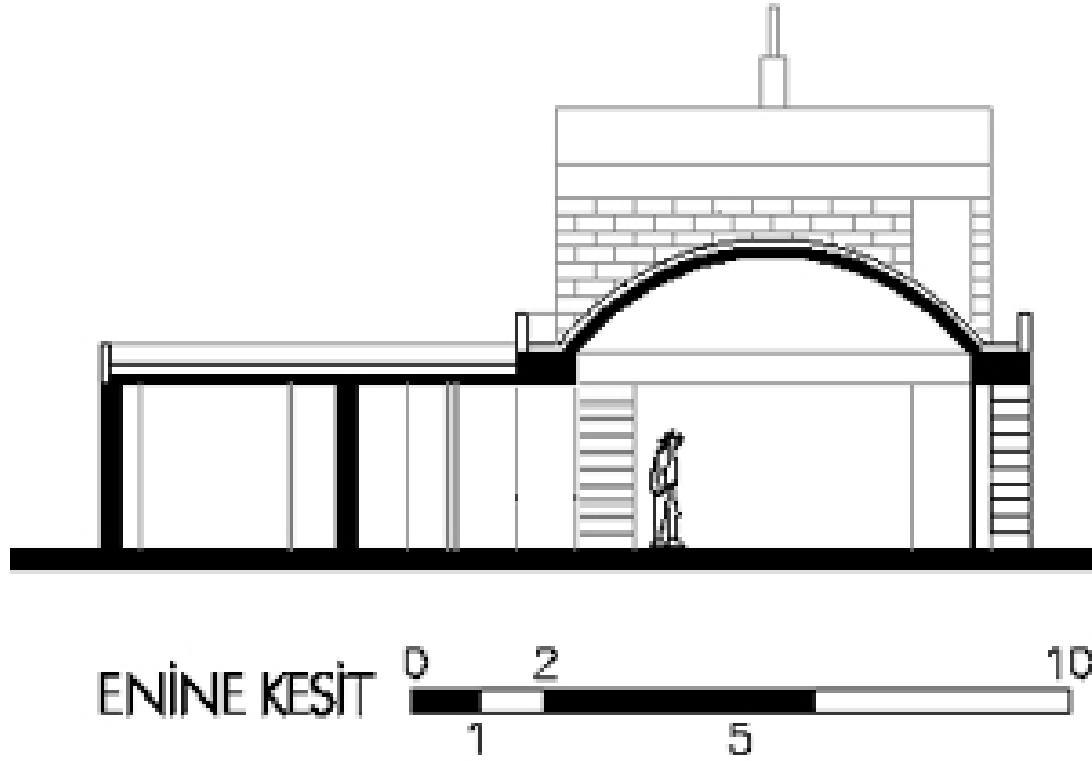


Beyaz Ev, Nevzat Sayin







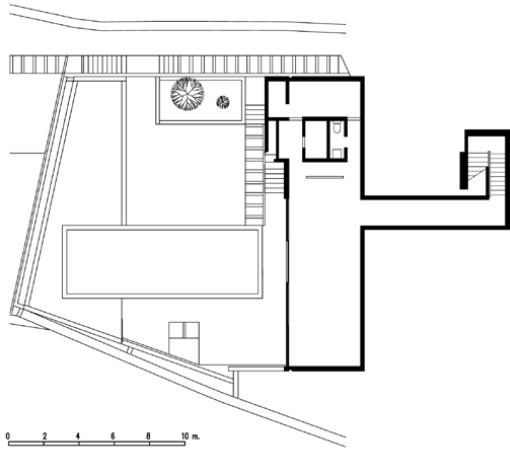




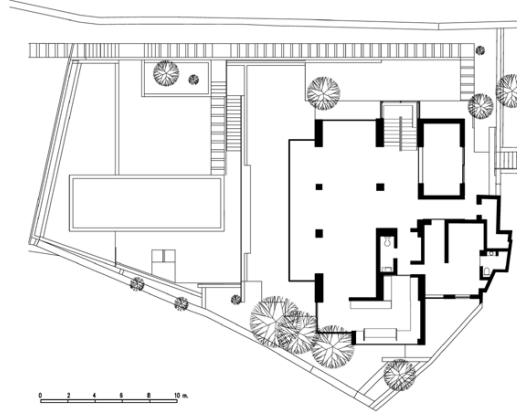
Yeniköy'de Ev, Nevzat Sayın



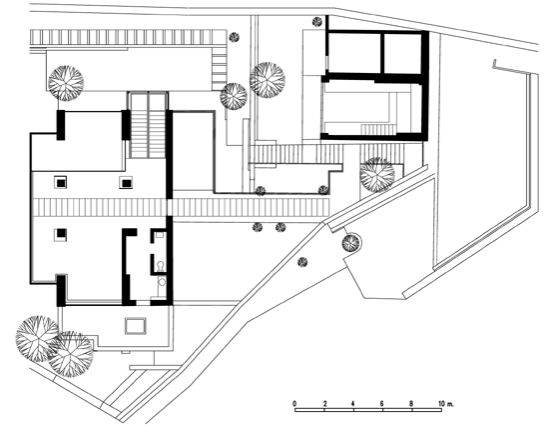
BODRUM KAT PLANI



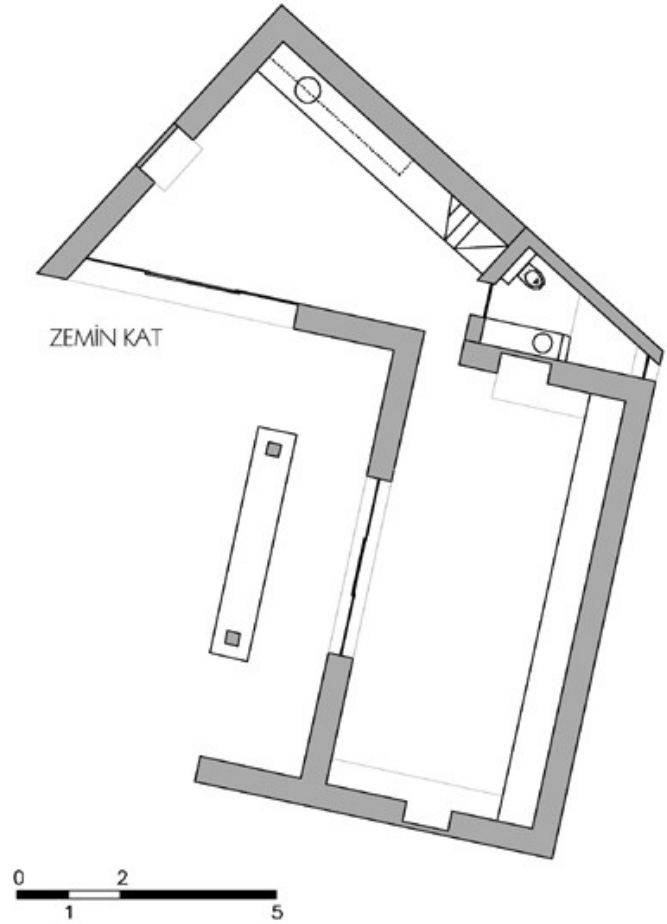
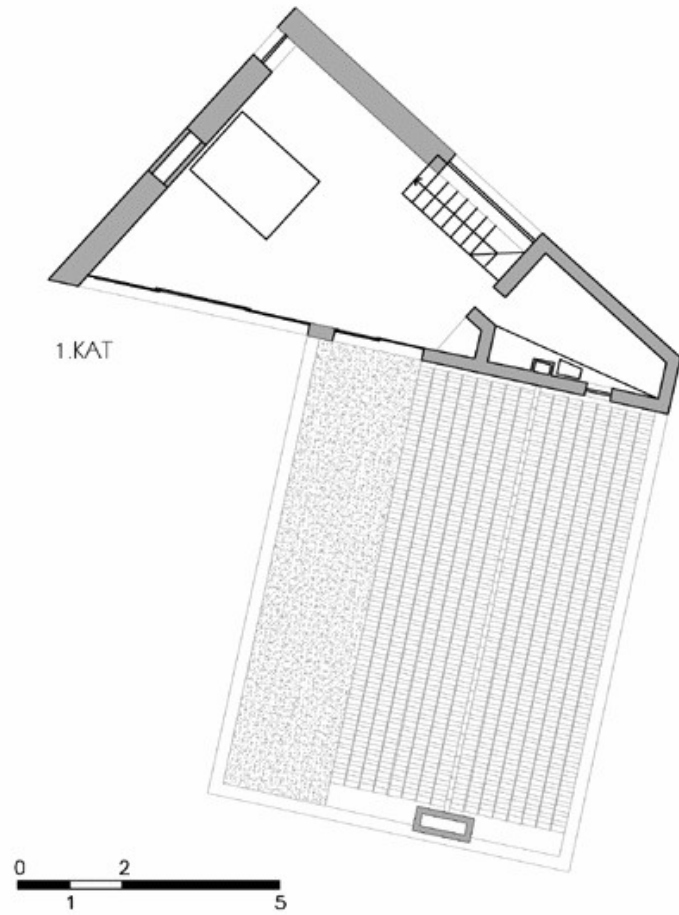
ZEMİN KAT PLANI



GİRİŞ KAT PLANI



Yeniköy'de Ev, kat planları, Nevzat Sayın

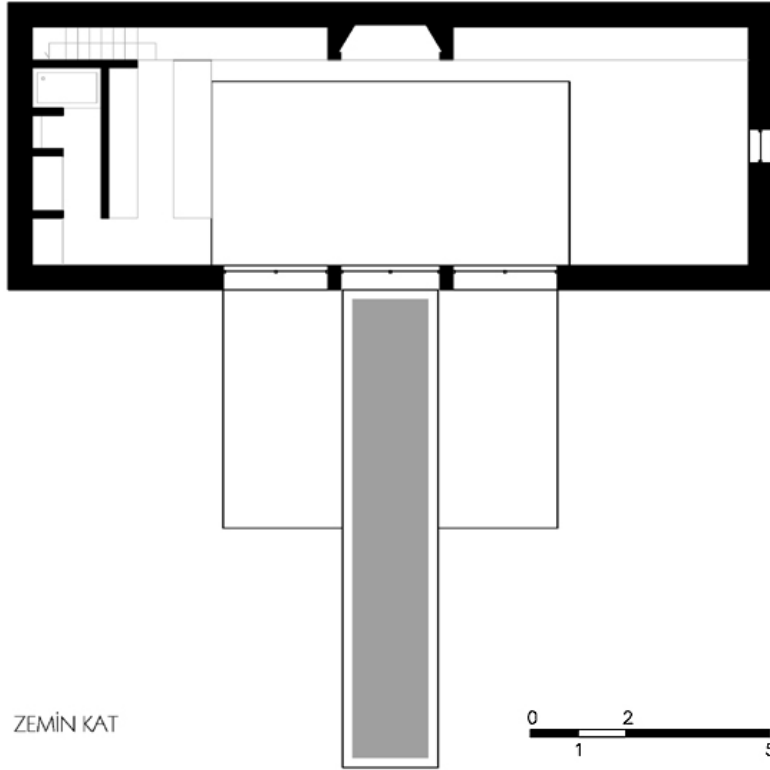


Dikili'de Ev, kat planları, Nevzat Sayın

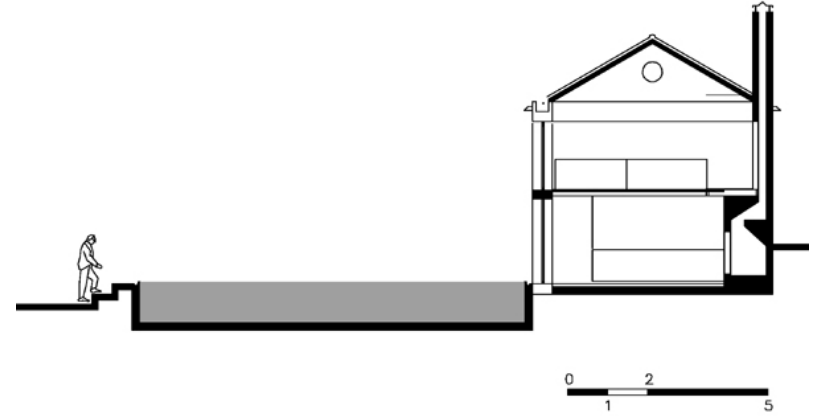




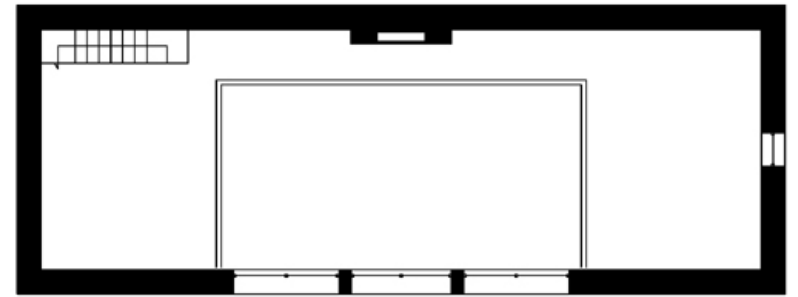
Dikili'de Senan Evi, Nevzat Sayın



ZEMİN KAT



GÖRÜNÜŞ



1.KAT

KONUT-BARINMA İŞ LEVLERİNİN İNCELENMESİ

İnsanın yaşamındaki ilk ve en önemli gereksinimleri “**korunma, barınma ve güvenlik**” tir.

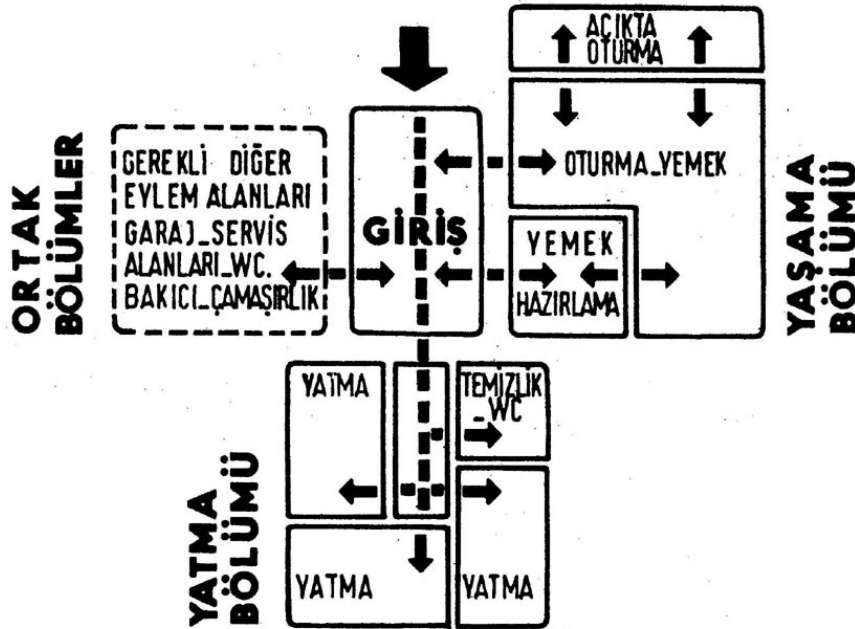
Konut, insanların barınma gereksinimini karşılayan, onları dış etmenlerden koruyan ve güvenlik içinde yaşamlarını sürdürmelerini sağlayan ilk yapı türüdür.

Konut, insan topluluklarında o topluma mal olmuş günlük yaşantılarındaki teknik, kültür ve refah düzeylerini gösteren en önemli yapı türüdür.

Konutun barındırdığı işlevler

Konut tasarımında mekanı kullanacak olan insanların yerine getireceği olan etkinlikler olan eylemler, konut içindeki işlevleri belirler.

Konutun bölümlerini oluşturan mekanlar arasındaki ilişkiler de konutun içinde yer alan işlevlerin ilişkisini



Bir konutta yer alabilecek eylemlere göre düzenlenmiş bir işlev şeması.

Konutta alt bölümler ve bölümleri oluşturan mekanlar düzenlenirken işlevsel açıdan en uygun ilişkide olabilecek durumda düzenlenmelidir.

Konut, insanın temel gereksinmelerini gidermek için yaptığı belirli bir dizi eyleme göre tasarlanır.

Bu eylemler insana dayalıdır ve eylemler için gerekli mekanlar insan ölçüt alınarak tasarlanır.

Konut içindeki her bir eylemin yapılış biçimi ve gerektirdiği eylem alanı değişmemekle birlikte, konuttaki kullanıcı sayısına bağlı olarak eylem alanlarının büyüklüğü değişir. Bu nedenle konutların planlanmasında aile büyüklüğü ya da kullanıcı sayısı önemli bir tasarım kriteridir.

Tasarlanacak konut türü ne olursa olsun, konutun işlevsel açıdan ortak yönlerinin yani ortak gereklerinin bilinmesi gerekmektedir.

Konutun bina gereksinim programı yapılırken, aile büyüklüğü esas alınmaktadır.

- I. PROGRAM: Anne-baba
3 çocuk
1 aile büyüğü,
- II. PROGRAM: Anne-baba
2 çocuk gibi.

Kullanıcı sayılarına göre yapılan program, konuttaki mekanların büyüklüklerini belirlemede yardımcı olur.

Konutun bölümleri

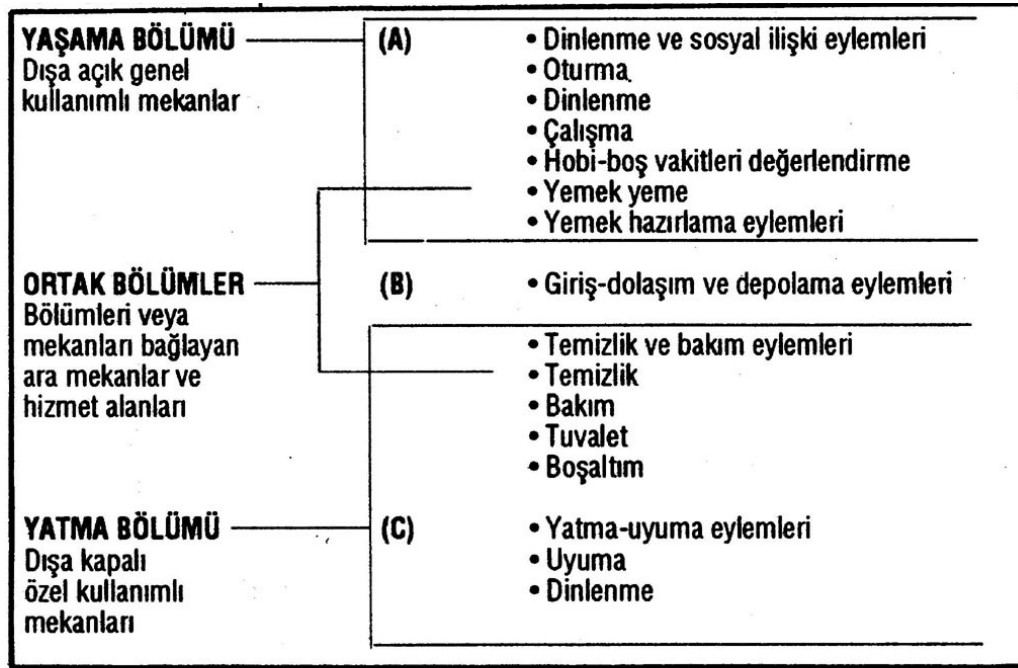
Konutta yer alan bölümler, konut içindeki eylemlerin işlevlere göre gruplandırılmasıyla belirlenmektedir. Konuttaki ana eylem grupları yaşama ve yatma eylemleridir. Ortak eylemler ise bölümler, mekanlar arasındaki depolama ve diğer işlevlerdir.

BİNA	BÖLÜM	MEKAN	EYLEM ALANI
KONUT	YAŞAMA BÖLÜMÜ	YAŞAMA MEKANI	oturma eylemi çalışma eylemi dinlenme eylemi boş vakitleri değerlendirme (hobi) eylemi
		MUTFAK	yemek hazırlama eylemi
		YEMEK MEKANI	yemek yeme eylemi
	ORTAK BÖLÜMLER	WC-LAVABO	temizlik-tuvalet eylemi
		GİRİŞ HOLÜ	giriş-çıkış-bağ eylemi
		DEPO MEKANI	depolama eylemi
	YATMA BÖLÜMÜ	YATMA MEKANI	uyuma eylemi
		BANYO MEKANI	temizlik-tuvalet bakım eylemi

Konut, içinde yer alan işlevler doğrultusunda incelendiğinde, konutun bölümlerden, bölümlerin mekanlardan, mekanların eylem alanlarından ve eylem alanlarının da tek eylemlerden oluştuğu görülür.

Konutta mekanların işlevsel açılımı-eylem sistemi

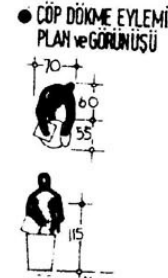
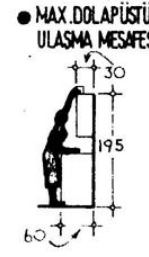
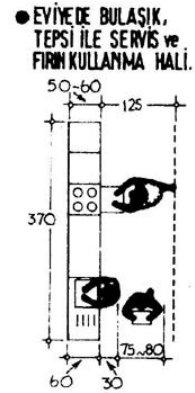
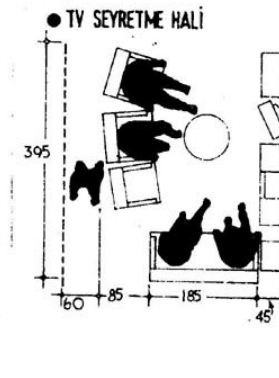
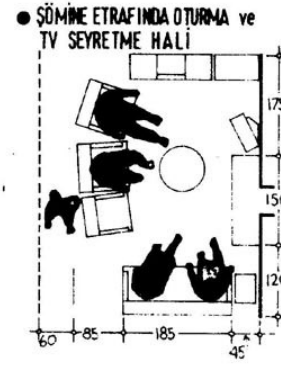
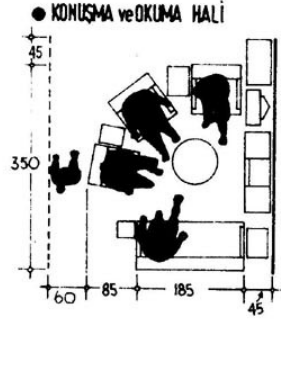
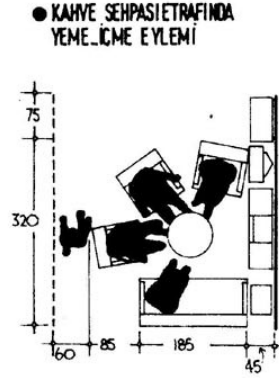
Konutu oluşturan işlevler, bir eylemler sistemidir.



Konutta farklı bölümler arasındaki bağlantılar, konut dışından gelen kişilerin girebildiği mekanlar (dışa açık eylem alanları) ile yalnızca aile bireylerinin kullandığı mekanlara (özel eylem alanları) doğru gizlilik derecesine göre sıralanmalı ve ona göre düzenlenmelidir.

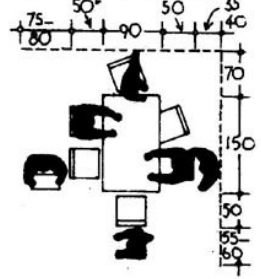
G
I
Z
L
I
L
I
K

- **Dışa açık eylem alanları;**
 - oturma-dinlenme eylemleri,
 - yemek yeme eylemleri,
 - giriş ve bağ eylemleri,
 - depolama eylemleri gibi.
- **Yarı özel eylem alanları;**
 - dolaşım eylemleri,
 - yemek hazırlama eylemleri,
 - temizlik-tuvalet eylemleri,
- **Özel eylem alanları**
 - yıkanma-temizlik eylemleri
 - yatma-uyuma eylemleri,
 - özel çalışma eylemleri gibidir.

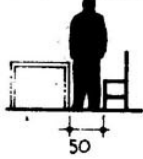


Konutta yer alan çeşitli eylemler

● YEMEK MASASINDA OTURMA VE ETRAFINDA HAREKET HALİ



● MASA VE MASADAN ALCAK ELEMAN ARASINDAN GEÇİŞ HALİ



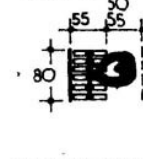
● MASA VE MASADAN YÜKSEK ELEMAN VEYA DUVAR ARASINDAN GEÇİŞ HALİ



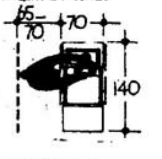
● DUVAR İLE YÜKSEK BİR ELEMAN ARASINDAN GEÇİŞ HALİ



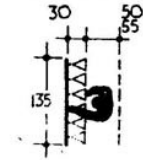
● ELBİSELERİ ASKIYA ASMA HALİ



● ÇOCUK ARABASINI HAZIRLAMA HALİ



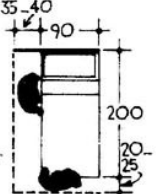
● ELB.ÇENGELEASMA



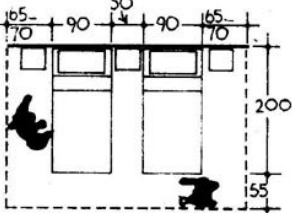
● PAZIO GİYMEE YE YARDIM ETME HALİ



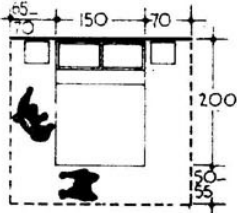
● YATAK DÜZELTME



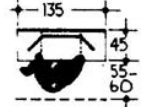
● İKİ YATAK ARASINDA DOLAŞIM



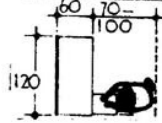
● ÇİFT KİŞİLİK YATAK ETRAFINDA DOLAŞIM



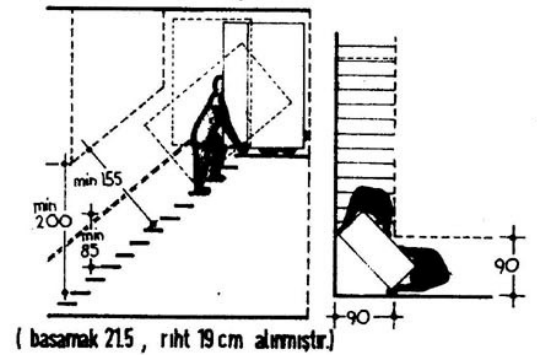
● TUVALET MASASINDA



● DOLAPTAN GİYSİ ALMA



● MİN. DEĞERLERDE KİLİ ELBİSE DOLABININ MERDİVENLERDEN YUKARIYA ÇIKARILMASI HALİ



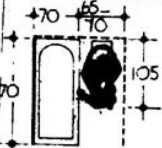
● YUZ YIKAMA



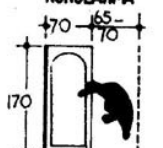
● WC KULLANILMASI



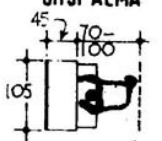
● BANYODAN SONRA ÇOCUĞUN KURULANMASI



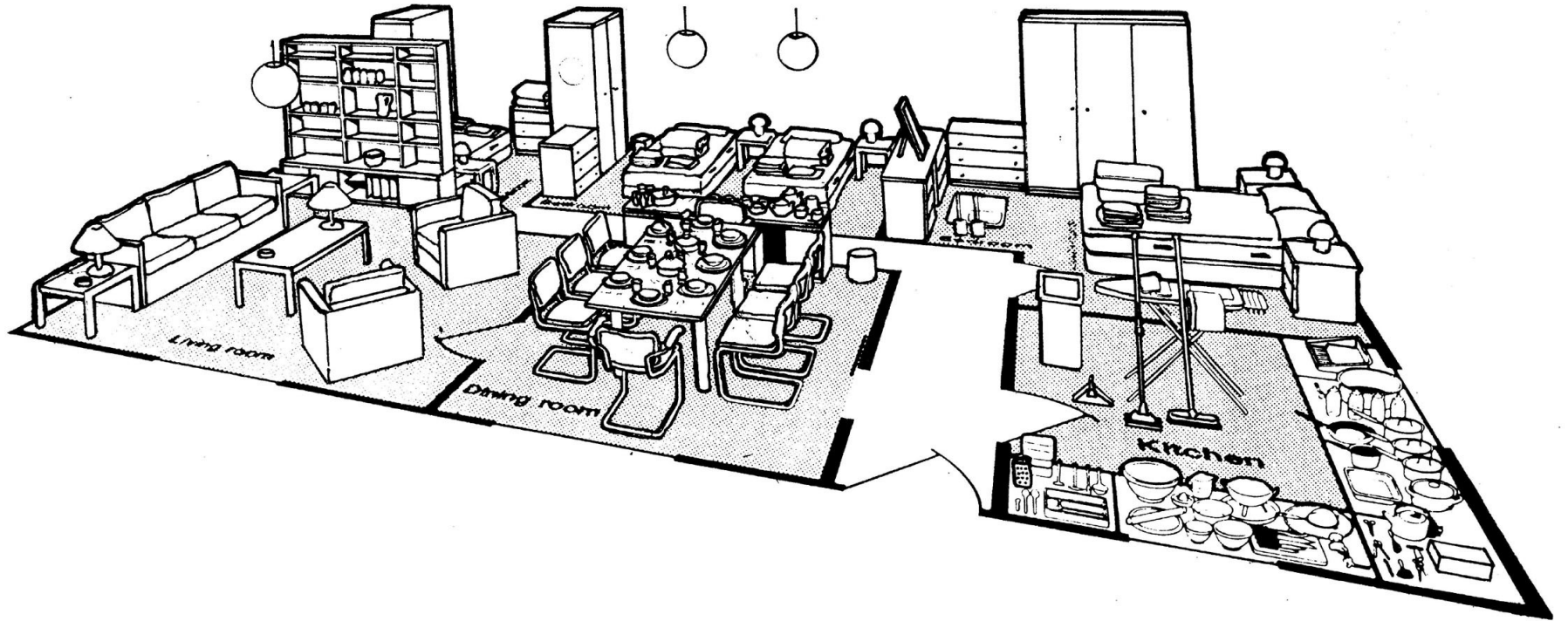
● BANYODAN SONRA KURULANMA



● DOLAP ÇEKMECESİNDEN GİYSİ ALMA



Konutta yer alan çeşitli eylemler

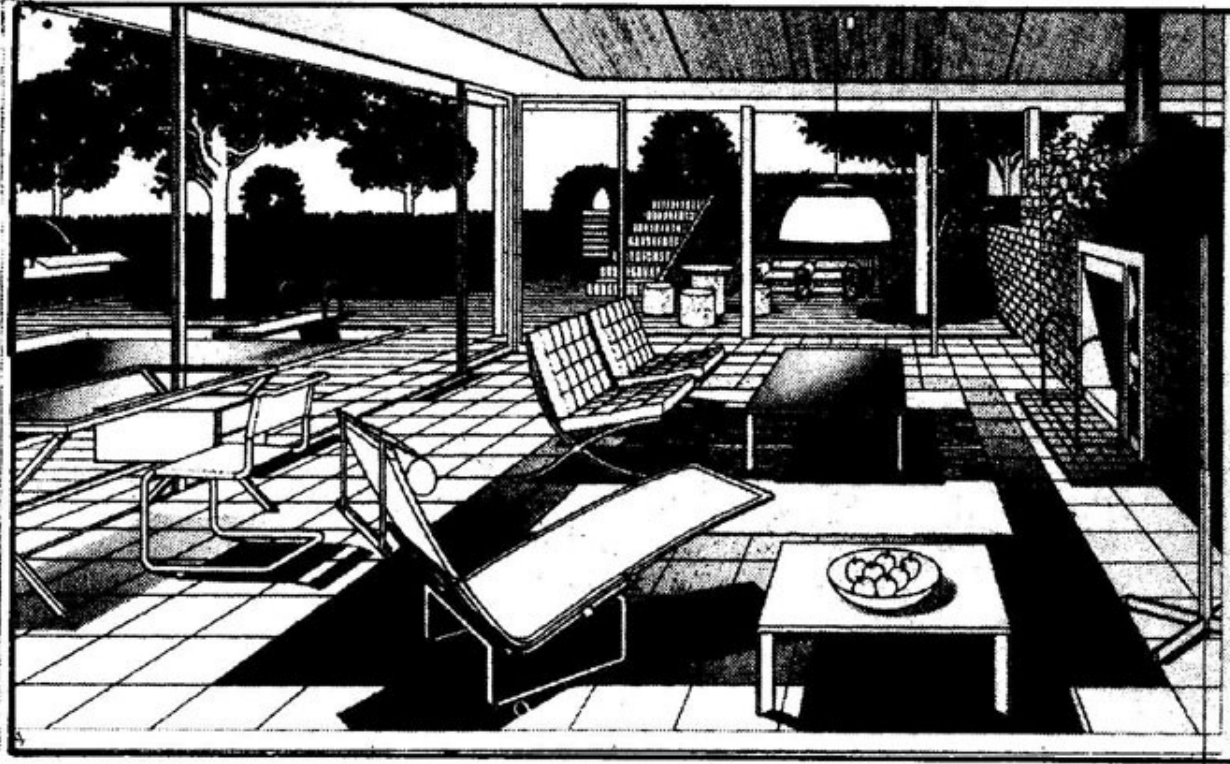


DÜZEY 1	TÜM BİNA	1. KONUT																																			
DÜZEY 2	BÖLÜMLER	1.1. YAŞAMA BÖLÜMÜ				1.2. ORTAK BÖLÜMLER			1.3. YATMA BÖLÜMÜ																												
DÜZEY 3	MEKANLAR	YAŞAMA MEKANI 1.1.1.		MUTFAK 1.1.2	GİRİŞ HOLÜ 1.2.1.	WC LAVABO 1.2.2.	BAĞ. MEK. 1.2.3.	BANYO-WC 1.3.1		YATAK ODALARI 1.3.2.																											
DÜZEY 4	EYLEM ALANLARI	YEMEK YEME	ÇALIŞMA	OTURMA- DİNLENME	YEMEK HAZIRLAMA	DEPOLAMA	KAHVALTI	GİRİŞ-DOLAŞ.	DEPOLAMA	TEMİZLİK BOŞALTIM	DOLAŞIM DEPOLAMA	TEMİZLİK	BOŞALTIM	YIKANMA	YATMA-DİNLENME	DEPOLAMA	ÇALIŞMA																				
DÜZEY 5	EYLEM BİLEŞENLERİ (EPISODE-TEK EYLEMLER)	I.1. YEMEK YEME	I.2. YEMEK SERVİSİ	I.3. DEPOLAMA (BÜFE-BAR)	I.4. KİTAP OKUMA-KİTAPLIK	I.5. YAZI YAZMA-TEL. ETME	I.6. OTURMA-SOHBET-KAĞIT OYN.-ŞÖMİNE-MANZ.	I.7. TV-RADYO-PİKAP-TEYP DİNLEME	I.8. AÇIKTA OTURMA (TERAS-BALKON)	I.9. HAZIRLIK-BUL-AŞIK-ÇÖP DÖKME	I.10. PİŞİRME-YEMEK SERVİSİ	I.11. YIYECEKLERİN KORUNMASI	I.12. KAPLARIN KORUNMASI	I.13. KAHVALTI ETME	II.1. EVE GİRME-ÇIKMA	II.2. PALTO-CEKET ÇIKARMA-GIYME	II.3. ELBİSE ASM. AYAK. TERLİK Gİ. ÇIKARM.	II.4. EL-YÜZ YIKAMA	II.5. BOŞALTIM-WC EYLEMLERİ	II.6. TRAŞ OLM. MAKYAJ-BAKIM	II.7. KAPI AÇMA ODAYA GİRME	II.8. DOLAŞIM-MERDİVEN ÇIKM. (YATAY-DİKEY)	II.9. DEPOLAMA-(ARAÇ-GEREC)	III.1. TRAŞ OLM. MAKYAJ	III.2. ÇAMAŞIR YIKAMA	III.3. ÇAMAŞIR KURUTMA-AÇIKTA	III.4. EL-YÜZ YIKAMA	III.5. BOŞALTIM-WC EYLEMLERİ	III.6. YIKANMA-KURULANMA-ÇAMAŞIR GIYME	III.7. YATMA-UYUM-BAKIM	III.8. YATAK HAZIRL. ÇARŞAF DEĞİŞTİRME	III.9. DEPOLAMA-ELBİSE ASM.-ELB. GIYIN.	III.10. ÇARŞAKL. TEMİZL. DİKİŞ-ÜTÜ	III.11. MAKYAJ-BAKIM	III.12. KİTAP OKUMA-KİTAPLIK	III.13. YAZI YAZMA-OTURMA-SOHBET-ÇALIŞ.	III.14. JİMNASTİK-EGZERSİZ-SAĞLIK BAKIMI

KONUTTA YER ALAN EYLEMLER

Yaşama mekanı

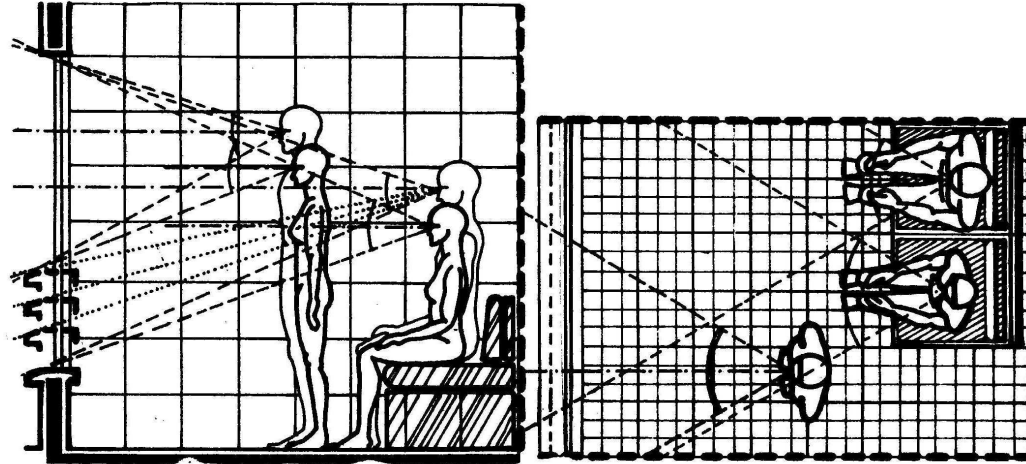
Konut içinde insanların günlük yaşamda gerçekleştirdiği eylemlerin gerçekleştirildiği mekana yaşama mekanı adı verilir.



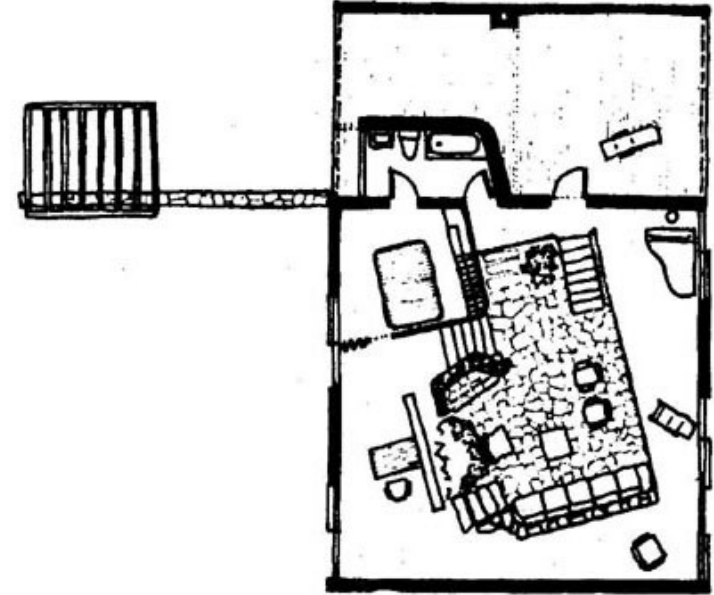
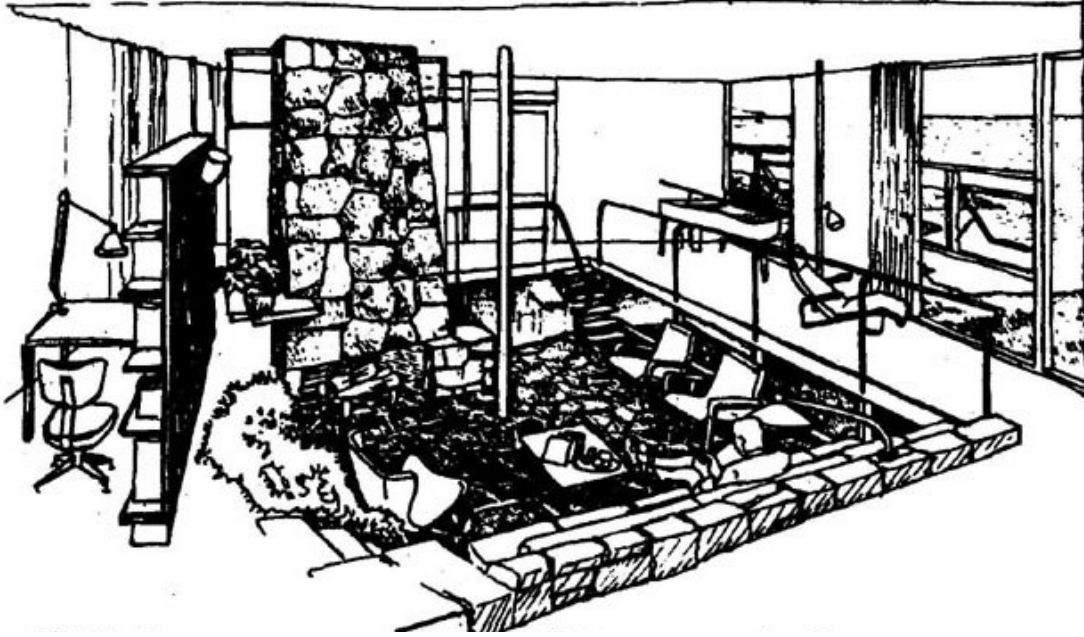
Yaşama mekanı konut içinde yaşayan bireylerin sosyal gereksinimleri için düzenlenmiş bir mekandır. Konut içinde yaşayan bireylerin birlikte oturdukları, sohbet ettikleri, müzik dinledikleri, TV ve radyo gibi araçlar aracılığı ile dış dünya ile ilgilendikleri bir hacimdir. Gerektiğinde yemek yeme eylemi de bu mekan içinde yer alabilmektedir.

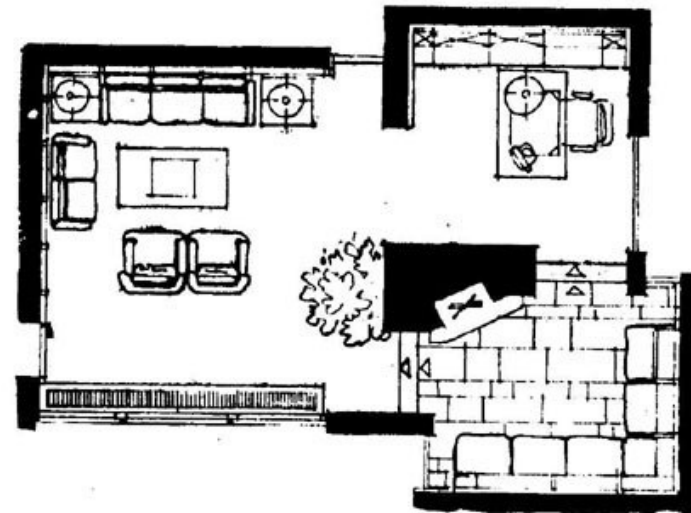
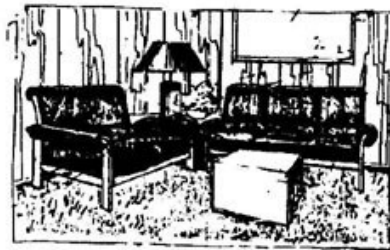
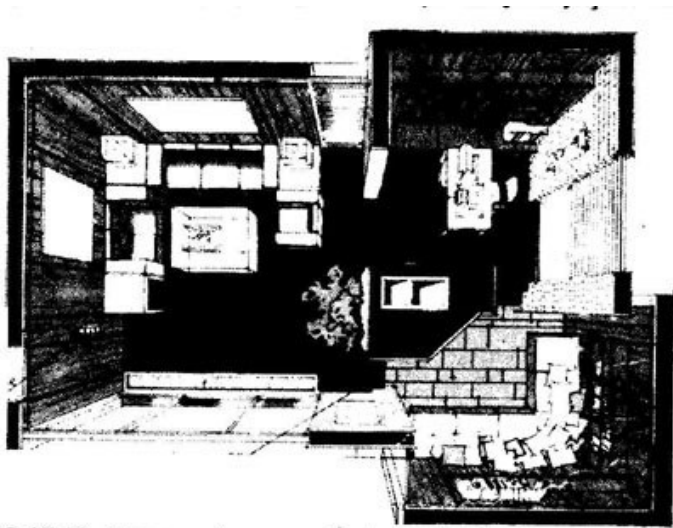
Bireyler konuk ağırlama gibi konut dışı dünyayla ilişkili sosyal işlevlerini de bu mekanda gerçekleştirirler.

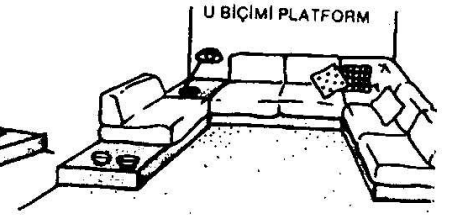
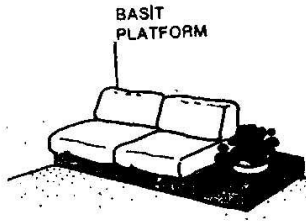
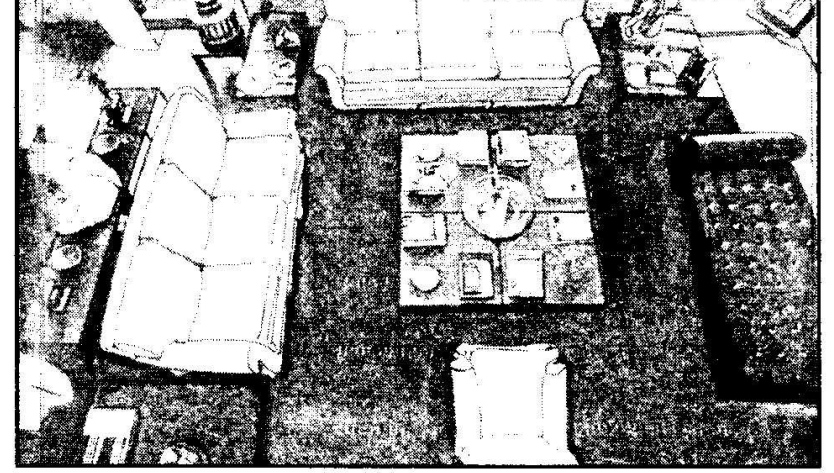
Yaşama r
aracılığı



açılır.







Yaşama mekanının donatım elemanları

Yaşama mekanında;

·bir oturma grubu,

·istenildiğinde içine televizyon da yerleştirilebilen bir

büfe-kitaplık,

·koltuk takımını tamamlayan gerekli yer ve sayıda

sehpalar,

·üç-dört koltuktan oluşan bir sohbet köşesi

bulunabilir.

Mekan büyüdükçe çok çeşitli donatım elemanları

kullanılarak yaşama mekanı zenginleştirilebilir ve

mekanın kullanım olanakları arttırılabilir.

Çeşitli amaçlarla kullanılan sehpalar, içki barı, çeşitli

dekorasyon elemanları, sallanır koltuk müzik seti gibi.

Mekanın aydınlatılmasında çeşitli aydınlatma elemanları

kullanılabilir. Endirekt aydınlatma tercih edilir.

Yaşama mekanının özellikleri ve işlevsel açılımı

Yaşama mekanı konutun en önemli mekanlarından biridir. Genellikle konutun manzaraya açılan ön tarafında yer alacak ve diğer mekanlarla ilişkili olacak biçimde düzenlenir. Yaşama mekanı, konutun gündüz bölümünü oluşturur.

Yaşama mekanının büyüklüğü, Alman standartlarına göre kullanıcı sayısına ve konuttaki diğer odaların sayısına bağlı olarak belirlenmiştir. Buna göre yaşama mekanının;

2, 3 ve 4 odalı konutta en az 20 m²,
5 odalı konutta en az 22 m² büyüklükte olması gerektiği belirtilmektedir.

Mekanın alanı gibi, en dar kenarının boyutlandırılması da önemlidir. Alman standartlarına göre yaşama mekanının en dar kenarının 3.80 m.nin altında olmaması gerektiği

belirtilmektedir. Ancak kullanışlı bir iç mekan düzenlemesi için yaşama mekanında en dar kenarın en



